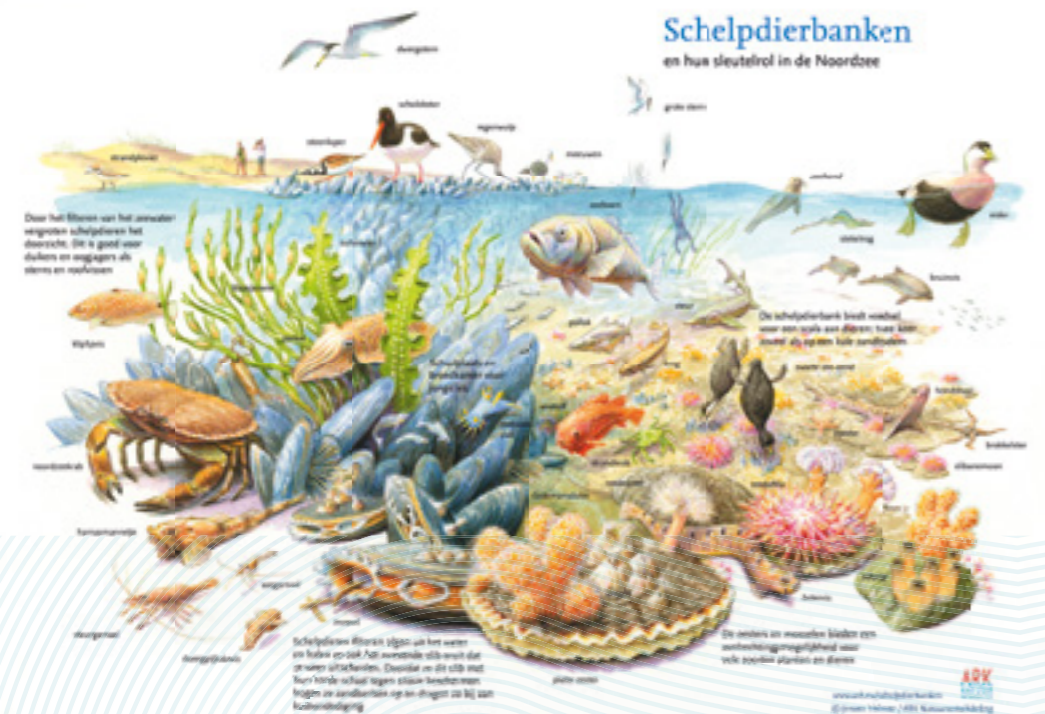


# PLATTE OESTERBANKEN

OP ZOEK NAAR EEN BIJDRAGE AAN DE HAALBAARHEIDSTUDIE



PLATTE OESTERS WAREN VOORHEEN IN GROTE GETALE AANWEZIG IN DE DIEPE EN RUSTIGE DELEN VAN DE WADDENZEE. ONDERMEER DOOR OVERBEVISSING EN ZIEKTES ZIJN DE PLATTE OESTERBANKEN UIT DE WADDENZEE VERDWENEN. DAARMEE IS OOK EEN HOGE BIODIVERSITEIT VERLOREN GEGAAN. HET PROGRAMMA NAAR EEN RIJKE WADDENZEE WIL NU DE MOGELIJKHEID VAN HET HERSTEL VAN OESTERBANKEN IN DE WADDENZEE VERKENNEN.

**MOOIWERK MOOIWAD**  
PROGRAMMA NAAR EEN RIJKE WADDENZEE

## OESTERBANK VERLIES

De snelheid waarmee mariene ecosystemen verdwijnen door menselijk handelen en klimaatverandering is op wereldschaal 1-2% per jaar en toenemend. Van de oesterbanken wereldwijd, die verschillende soorten omvatten, is 85% procent verdwenen in de afgelopen 130 jaar.

De platte oester is een biobouwer van ondiepe kustzeeën en vormt een fundament voor een unieke gemeenschap. Nederland heeft daarvoor een verantwoordelijkheid voor de Noordzeekustzone en de Waddenzee.

De urgentie om mariene ecosystemen wereldwijd en in het specifiek oesterbanken te beschermen, herstellen en nieuw aan te leggen is groot. Er is in Nederland toenemende aandacht voor oesterbank herstel. Landen als Amerika, Verenigd Koninkrijk en Australië zijn ons al voorgegaan en hebben met succes van diverse soorten oesterbanken hersteld. Dit herstel werd bijvoorbeeld geïnitieerd vanuit de recreatieve en commerciële visserij, die bij het verdwijnen van de oesterbanken hun visvangst achteruit zagen gaan. Ook zijn er van ondiep levende soorten veel oesterbanken aangelegd voor kustbescherming. Een oesterbank breekt immers golven en beschermt daardoor het achterland.

## HET VERDWIJNEN VAN DE PLATTE OESTER

In de 19e en eerste helft van de 20e eeuw werden de aanwezige platte oesterbanken in de Noordzee en Waddenzee opgevisd. Door de opkomst van mechanische boomkorvisserij werd het herstel belemmerd. Na de introductie van de Bonamia parasiet in Nederlandse wateren in de jaren negentig verdwenen ook de laatste oesterbanken van de zeebodem. De Japanse oester, een exoot, heeft in de periode daarna de platte oester vervangen, mede doordat deze niet gevoelig is voor de parasiet Bonamia.

Oesterbanken zijn belangrijk als fundament van mariene ecosystemen en sterk afgenomen in de vorige eeuw. Oesterbankherstel draagt bij aan kustbescherming en kansen voor visserij.

## DE BIOLOGIE VAN DE PLATTE OESTER

(*Ostrea edulis*)

De platte oester leeft in de diepere delen van de Waddenzee (1 tot 5 m diep, in de Noordzee tot 30-40 m diepte) en prefereert water met een lichte stroming. De schelp is rond tot peervormig, met kleine ribbels en lichtbruin van kleur. De platte oester foerageert op algen (fytoplankton) door deze uit de waterkolom te filtreren, mede daardoor verhogen platte oesters het doorzicht. Daarnaast zorgen platte oesters in bankvorm voor een schuilplaats voor jonge vis en een leefomgeving voor grotere schaaldieren, zoals krabben en kreeften.

### Vorming van een platte oesterbank

Voor vestiging en overleving zijn Platte oesters afhankelijk van hard substraat. Larven van Platte oesters hechten zich namelijk met cement vast op een harde ondergrond zoals natuurlijk hard substraat zoals schelpen. Hard substraat is essentieel voor succesvolle vestiging, overleving en uitbreiding van oesterbanken. Doordat larven van Platte oesters maar enkele dagen in de waterkolom blijven (8-10 dagen), is het verspreidingsgebied beperkt.

## 85% VAN DE OESTERBANKEN WERELDWIJD IS IN DE AFGELOPEN 130 JAAR VERDWENEN

1800

Platte oesterbanken algemeen in sublitorale, luwe zones Waddenzee

### ECOSYSTEEDIENSTEN PLATTE OESTERBANK

- Vestigingsplaats voor dieren en planten
- Schuil- en foerageerplaats voor jonge vis en grote schaaldieren, zoals krab/kreeft
- Paaigronden voor vissen → visserij
- Verrijken van bodem met organisch materiaal
- Helder water: filtratievermogen per oester, een badkuip water per dag

### OVERBEVISSING OESTERVISSERIJ



EIND 1900

### GEVOLG VERLIES PLATTE OESTERBANK

- *Natuurlijke waarden*; Biodiversiteit en biomassa Waddenzee achteruit
- *Economisch waarden*; afnemend visbestand voor commerciële en recreatieve visserij
- *Sociale waarden*; recreatie en banen
- *Inspirationale waarden*; zandbak blijft achter

### ZIEKTES

Platte oesterbanken zijn geheel uitgestorven

### OPLOSSING: PLATTE OESTERBANKEN HERSTELLEN

Doel haalbaarheidsstudie:

- Stakeholder analyse
- Deskundigen raadplegen
- Herstellocaties definiëren
- Kansen & knelpunten aangeven
- Bekendheid herstel Platte oester in Waddenzee vergroten

Succesvolle herstelprojecten uitgevoerd in het buitenland. Haalbaarheidsstudie herstel platte oesterbank Waddenzee.

NU

++ PLATTE OESTER INDIVIDUEN AANWEZIG IN WADDENZEE  
++ GROEI VAN JAPANESE OESTER VLAKT AF

## WAAROM OESTERBANK HERSTEL?

Platte oesterbanken vormen een sleutelrol in een rijk en divers ecosysteem in de permanent onder water gelegen gebieden (sublitoraal). De schelpen bieden vestigingsmogelijkheid voor vele soorten planten en dieren en trekken daardoor jonge vis aan en bieden een schuil- en foerageerfunctie voor vissen en grotere schaaldieren. Een platte oester kan tot 4 à 5 liter water per uur filtreren. Dat is ongeveer een badkuip per dag.

Ze verhogen het doorzicht en daardoor de groeimogelijkheden voor ondergedoken zee gras en algen. Het herstel van de oesterbanken geeft dus een grote impuls aan hogere voedselweb niveaus. Bovendien leggen platte oesters door het filteren van de waterkolom ook slib vast in de zeebodem. Hierdoor komen verschillende nutriënten ook beschikbaar voor benthische (in en op de bodem levende) soorten en kunnen zuurstofloze zones voorkomen worden.

Door de voorkeur van de Platte oester voor diepere delen in de Waddenzee kan herstel van de Platte oester het schelpdierenbestand in deze gebieden versterken en daarmee de biodiversiteit onder water verhogen. Er is echter nog weinig bekend over de ecologische interacties in het sublitorale deel van de Waddenzee.

Deze haalbaarheidsstudie is dan ook een ideale kans om voor het herstel van sublitorale schelpdierbestanden te achterhalen waar kennisleemtes zitten, hoe bewezen hersteltechnieken toepasbaar zijn voor de Waddenzee en hoe de Platte oester voor verdere verrijking van de Waddenzee kan zorgen.

Het herstellen van een oesterbank zal dus op veel verschillende niveaus van het voedselweb een positief effect hebben. Hieronder vallen niet alleen natuurlijke waarden, maar ook:

- Economische: een hogere visstand voor de recreatieve en commerciële visserij en kansen voor platte oester cultures.
- Recreatie: helder water voor onder andere duiken en recreatieve visserij (wordt ook door andere activiteiten beïnvloedt).

## PLATTE OESTERBANKEN VORMEN EEN SLEUTELROL IN EEN RIJK EN DIVERS SUBLITORAAL ECOSYSTEEM.



## HAALBAARHEID PLATTE OESTERBANK HERSTEL WADDENZEE

Op dit moment zijn er geen natuurlijke platte oesterbanken aanwezig in de Waddenzee en zijn de platte oesters op de markt voornamelijk afkomstig van kwekerijen in Zeeland. Toch is er een zekere hoop voor herstel van de platte oesters in Nederland. Er worden namelijk nog steeds individuen gevonden, wat aangeeft dat de omstandigheden nog steeds geschikt zijn voor de platte oester. Voor herstel van platte oesterbanken is een combinatie nodig van geschikt hard substraat én een nabije bron van platte oester larven voor de jonge aanwas. Het is belangrijk geschikte locaties te definiëren waar de diepte, stroomsnelheid, voedselaanbod optimaal zijn voor herstel. Bovendien moeten op deze locaties geen bodemberoerende activiteiten zijn. De haalbaarheidsstudie zal zowel kansen als knelpunten voor dit herstel definiëren.

## DE HAALBAARHEIDSTUDIE

Kan de platte oester terugkeren en kunnen platte oesterbanken worden hersteld in de Waddenzee? Deze vraag wordt onder andere voorgelegd aan betrokkenen (stakeholderanalyse) en deskundigen, om vast te stellen hoe kansrijk het herstel van platte oesterbanken is in de permanent onder water staande delen van de Waddenzee. Het Programma naar een Rijke Waddenzee wil vervolgens met deze haalbaarheidsstudie de kansen en knelpunten in kaart brengen voor het terugbrengen van de platte oester in de Waddenzee.



## HAALBAARHEIDSTUDIE: UW BIJDRAGE

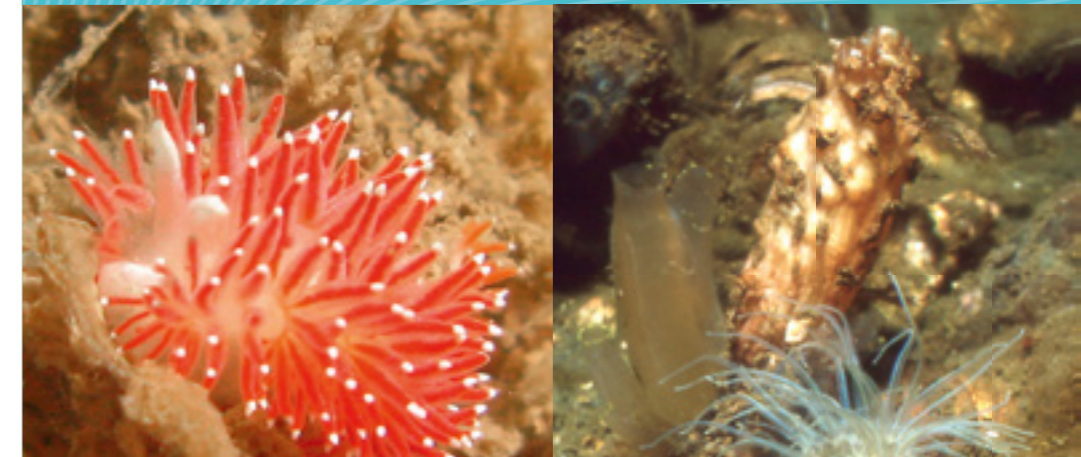
Wij stellen het op prijs als u vanuit uw expertise wilt bijdragen aan de haalbaarheidsstudie naar het herstel van de platte oester in de Waddenzee.

U kunt uw ideeën hiervoor per email toe sturen naar [info@rijkewaddenzee.nl](mailto:info@rijkewaddenzee.nl). Dit kunt u doen aan de hand van onderstaande vragen:

- Vind u het herstel van de platte oester in de Waddenzee wenselijk? Waarom wel of niet?
- Is herstel in de Waddenzee kansrijk? Waarom wel of niet?
- Welke (ecologische) risico's zijn er en hoe kunnen ze worden vermeden?
- Wat zijn mogelijk kansrijke locaties in de Waddenzee voor herstel?
- Wat zou uw bijdrage aan het herstel kunnen zijn? Wat heeft u daarvoor nodig?

Als u een platte oester of verse platte oesterschelpen gevonden denkt te hebben, deze graag fotograferen en (indien levend) terugzetten. Dit kunt u ons melden (graag ook met foto en vindlocatie) via [info@rijkewaddenzee.nl](mailto:info@rijkewaddenzee.nl)

## HET DOEL VAN DE HAALBAARHEIDSTUDIE IS KANSEN EN KNELPUNTEN VOOR HERSTEL VAN PLATTE OESTERS IN DE WADDENZEE TE DEFINIËREN.



### PROGRAMMA NAAR EEN RIJKE WADDENZEE



#### PRW

Zuidersingel 3,  
8911AV Leeuwarden  
Nederland

[rijkewaddenzee.nl](http://rijkewaddenzee.nl)

Voor meer informatie:  
Michiel Firet

[m.firet@staatsbosbeheer.nl](mailto:m.firet@staatsbosbeheer.nl)

#### Bureau Waardenburg

Postbus 365  
4100 AJ Culemborg  
Nederland

+31 345 51 27 10  
[info@buwa.nl](mailto:info@buwa.nl)  
[buwa.nl](http://buwa.nl)

Voor meer informatie:

Tom van der Have [t.m.van.der.have@buwa.nl](mailto:t.m.van.der.have@buwa.nl)

#### Altenburg & Wymenga

Postbus 32  
9269 ZR Veenwouden  
Nederland

+31 511 47 47 64  
[info@altwyn.nl](mailto:info@altwyn.nl)  
[altwyn.nl](http://altwyn.nl)

Voor meer informatie:  
Els van der Zee

[e.vanderzee@altwyn.nl](mailto:e.vanderzee@altwyn.nl)