

# Jij ziet, jij ziet, wat ik niet zie

**Intro lagenbenadering en kijkrichtingen Waddengebied**

## Kijkrichtingen natuur

### Vitale natuur

Beschermen

Vitale natuur



Internationaal karakteristieke biodiversiteit behouden, herstellen en ontwikkelen

### Beleefbare natuur

Beleven

Beleefbare natuur



Groen in stad, buitengebied en op zee voor een breed publiek bereikbaar, toegankelijk en beleefbaar maken

### Functionele natuur

Benutten

Functionele natuur



Diensten die natuur levert herkennen en zodanig benutten dat ze duurzaam kunnen voortbestaan

### Inpasbare natuur

Aanpassen

Inpasbare natuur



De economische lusten van natuur versterken en de lasten van natuurwetens regelgeving beperken.





PROGRAMMA **NAAR EEN  
RIJKE WADDENZEE**

**Kijkrichtingen natuur**



**KLIMAAT-  
VERANDERING**



**VISSERIJ**



**VOGELS**



**VERSTERKEN  
KERNWAARDEN  
WERELDERFGOED**



**BEREIKBAARHEID  
EN MOBILITEIT**



**Vitale  
natuur**



**Beleefbare  
natuur**



**Functionele  
natuur**



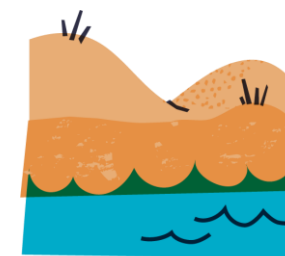
**Inpasbare  
natuur**



**NATUURLIJKE  
DYNAMIEK**

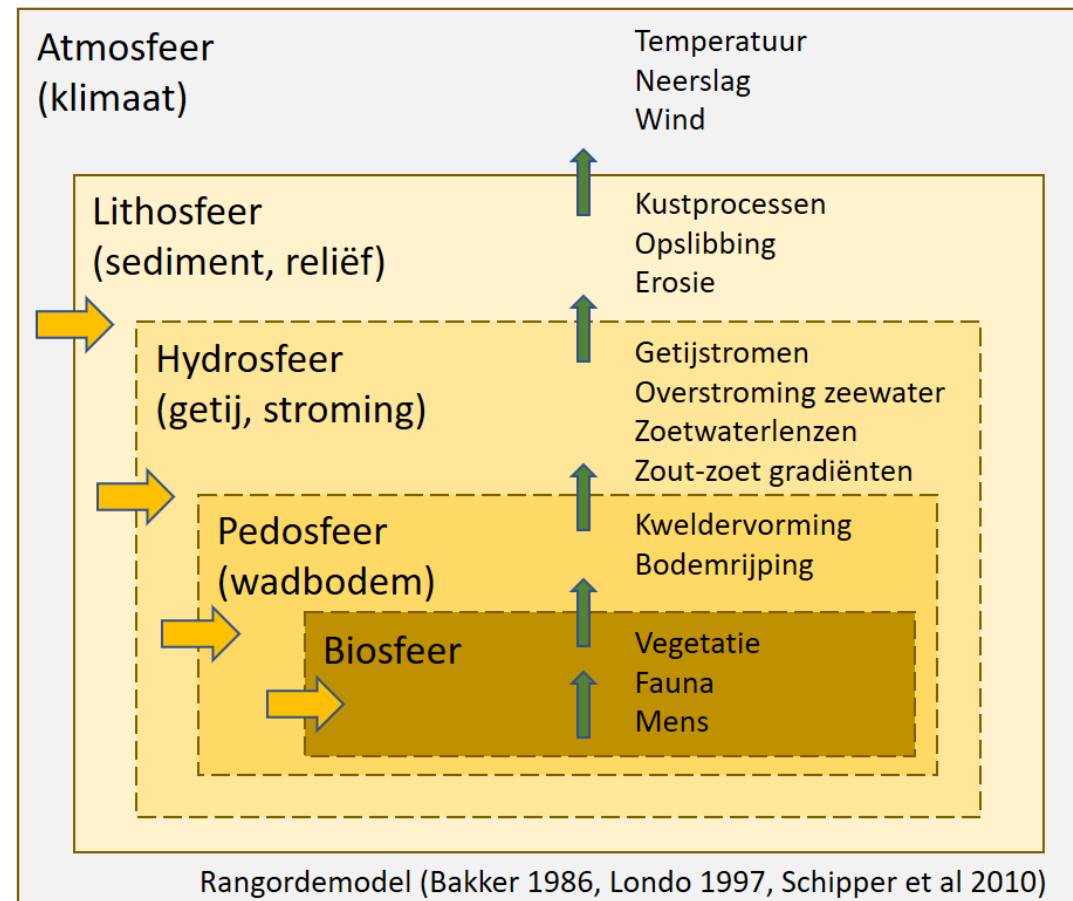
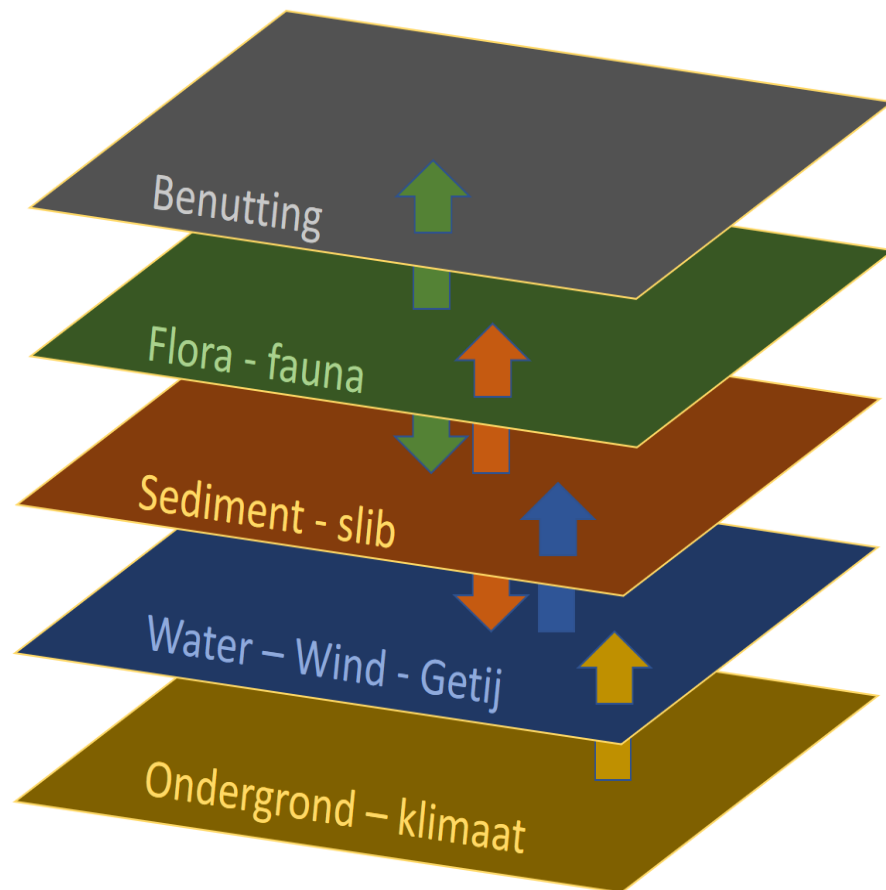


**ONDERWATER-  
NATUUR**

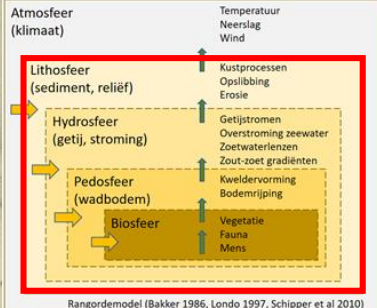


**RANDEN VAN  
HET WAD**

## Rangordemodel (lagenbenadering)

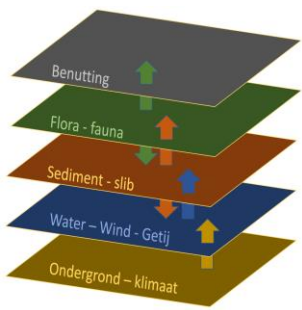
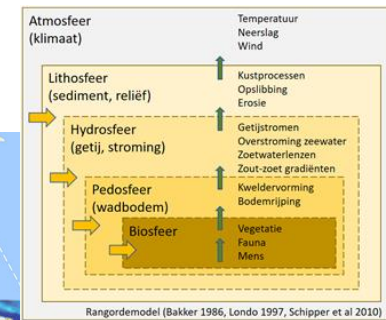
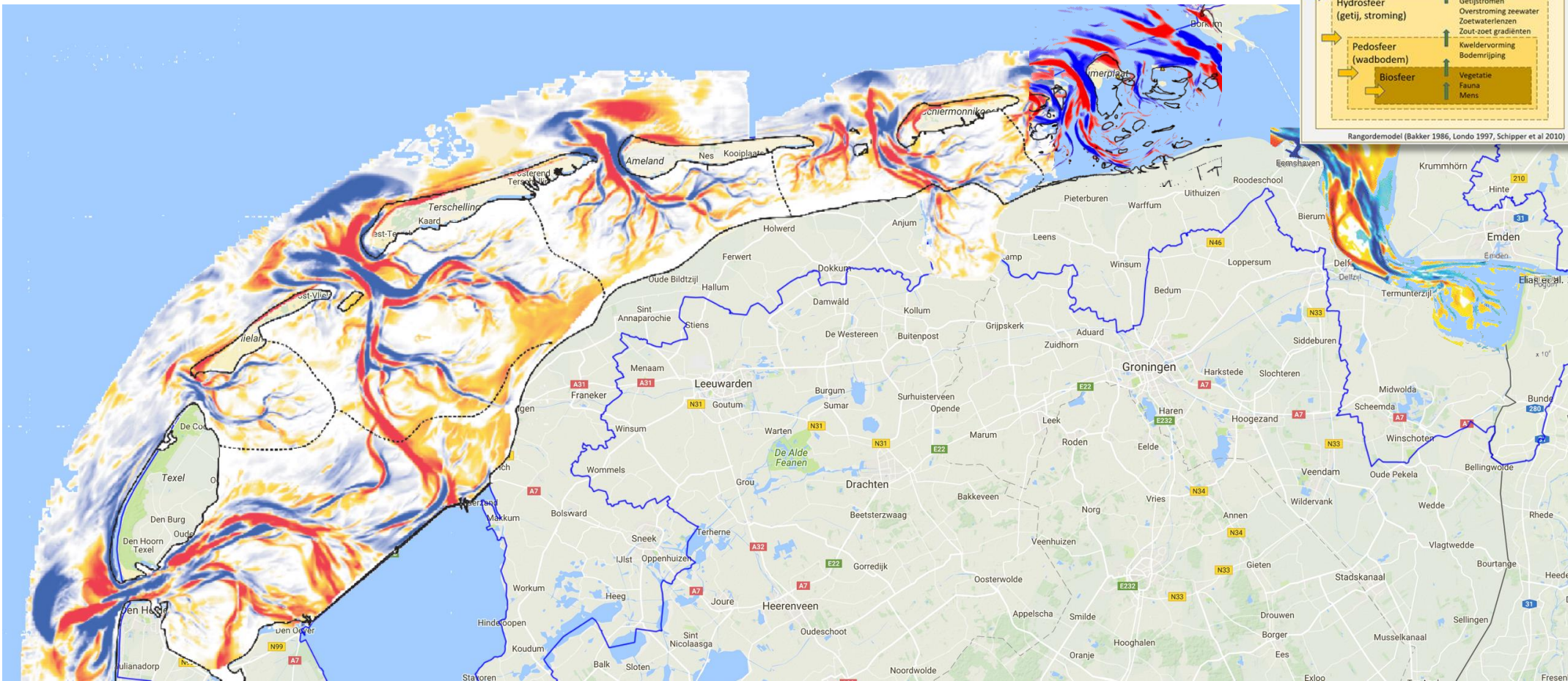


# Lithosfeer



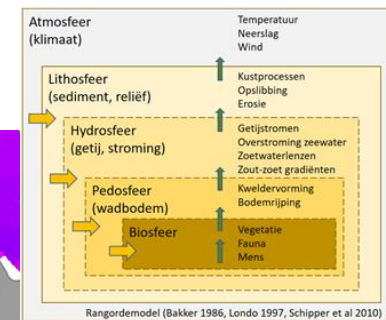
Topotijdreis  
ca. 1900

# Lithosfeer (sedimentatie en erosie)

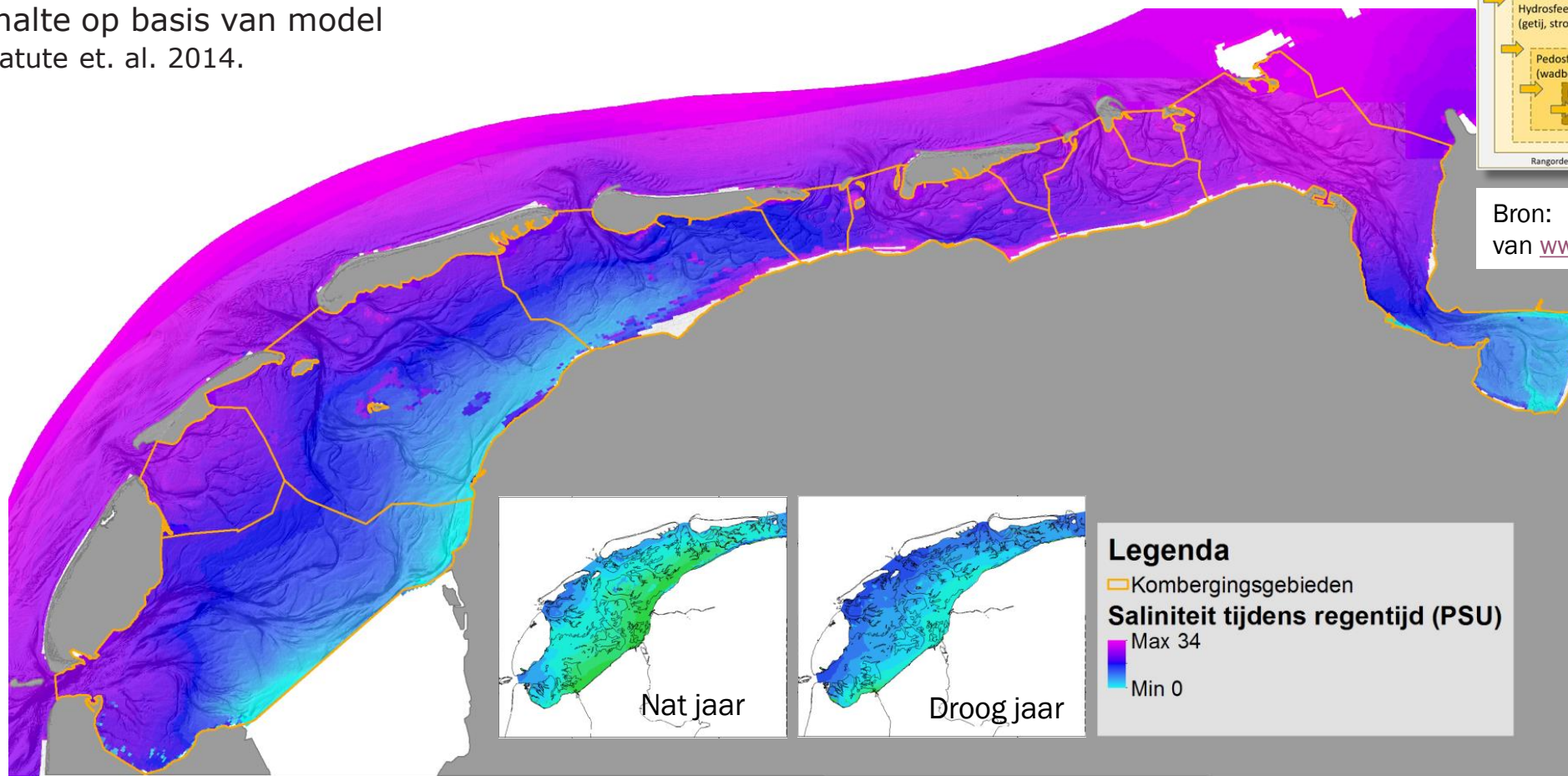


# Hydrosfeer – zoutgehalte gradiënten

Zoutgehalte op basis van model  
Duran-Matute et. al. 2014.

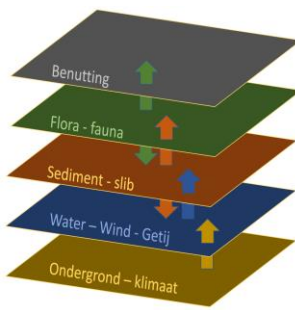


Bron:  
van [www.waddensleutels.nl](http://www.waddensleutels.nl)



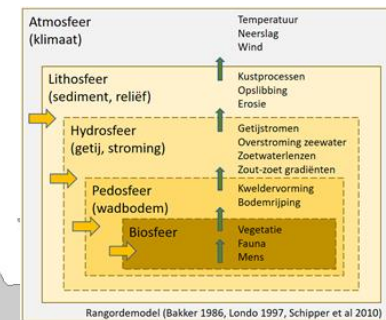
**Legenda**

- Kombergingsgebieden
- Saliniteit tijdens regentijd (PSU)**
- Max 34
- Min 0

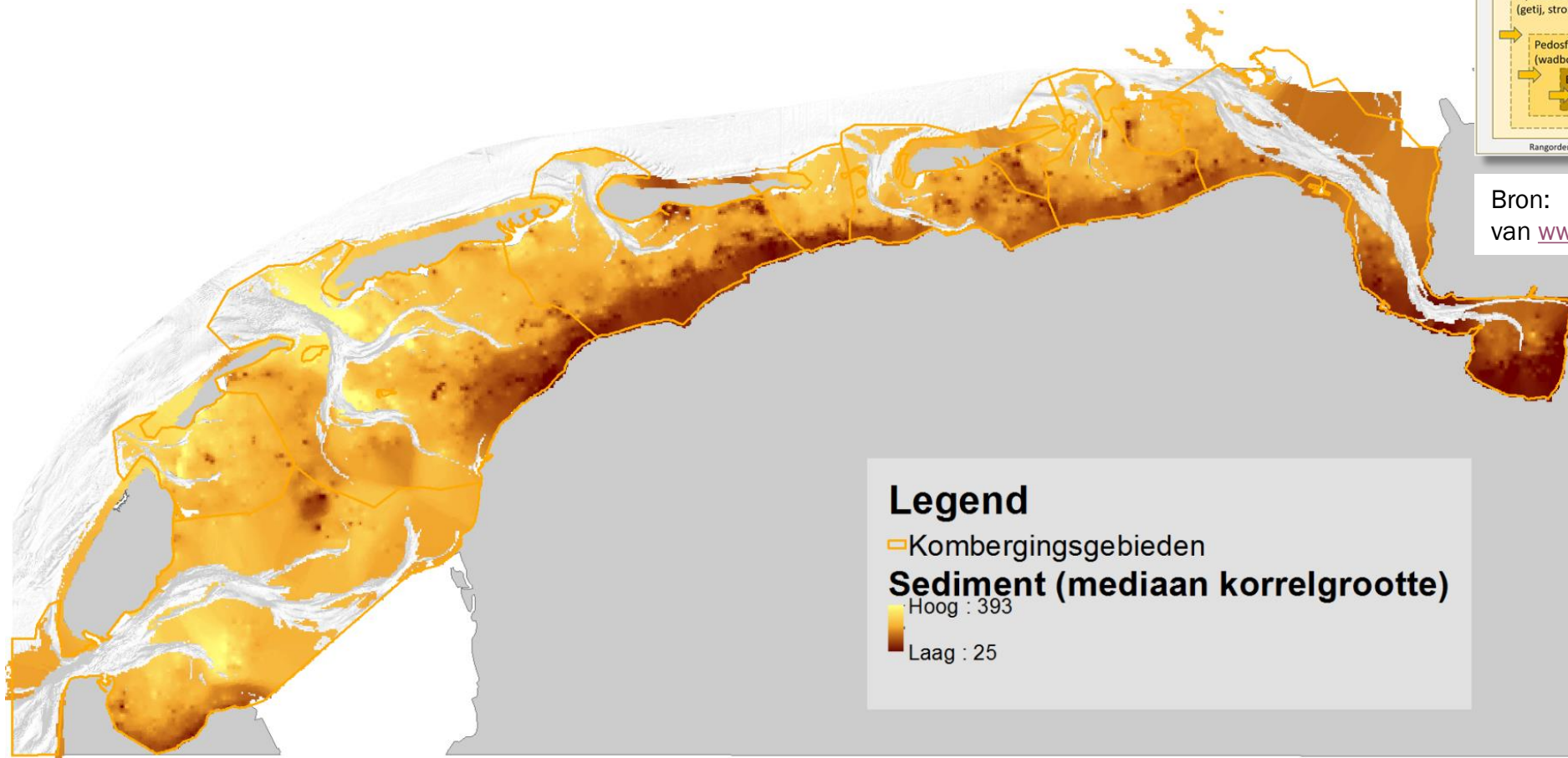




# Podosfeer - sediment



Bron:  
van [www.waddensleutels.nl](http://www.waddensleutels.nl)

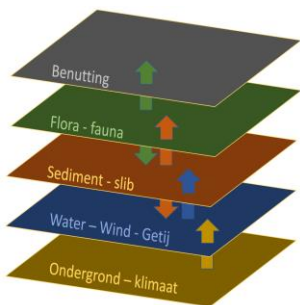


**Legend**

- ▭ Kombergingsgebieden

**Sediment (mediaan korrelgrootte)**

- Hoog : 393
- Laag : 25



Natura  
2000?

# PROGRAMMA NAAR EEN RIJKE WADDENZEE

... kleur bekennen,  
dames en heren ...

WAD VEERKRACHTIG!

[WWW.RIJKEWADDENZEE.NL](http://WWW.RIJKEWADDENZEE.NL)

 @RIJKEWADDENZEE

