

pilot **Walviskadaver voor natuur en bewustwording**

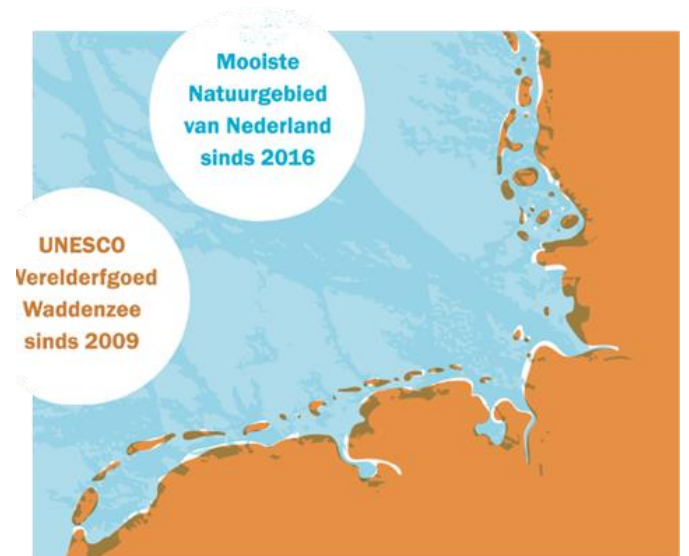
In gesprek met Schiermonnikoog

Michiel Fret
Geert Hoogerduijn

Programma naar een Rijke Waddenzee

Een netwerkorganisatie van overheden, NGO's en gebruikers, die tussen en naast partijen werkt aan:

- natuurverbetering naar een veerkrachtig ecosysteem
- en transitie naar duurzaam (economisch) medegebruik in het Waddengebied



Natuurverbetering en transitie naar duurzaam medegebruik



PIJLER 1

Natuurverbetering naar een
veerkrachtig ecosysteem



KLIMAAT-
VERANDERING



NATUURLIJKE
DYNAMIEK



ONDERWATER-
NATUUR



VOGELS



PIJLER 2

Transities naar een duurzaam
(economisch) medegebruik



VISERIJ



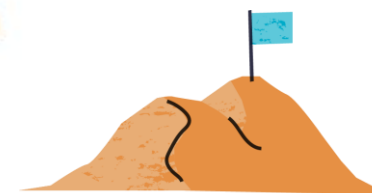
BEREIKBAARHEID
EN MOBILITEIT



RANDEN VAN
HET WAD



VERSTERKEN
KERNWAARDEN
WERELDERFGOED



UITDAGEN



AANJAGEN



ONTWIKKELEN



VERBINDEN

Waarom deze pilot?



Bron outside.ie eco marine tours



Bron Metronieuws

Bron Omroep Zeeland, 16 m. lange vinvis haven van Vlissingen 2019



Meerwaarde van deze pilot

Hotspots van afbraak zijn een belangrijk element van een veerkrachtig ecosysteem. 'Dode dieren horen bij natuurlijk ecosysteem en leveren extra biodiversiteit'.

Een kadaver dat geleidelijk verandert in een skelet is een belangrijke biobouwer in de Waddenzee.

We moeten nog wel (weer) veel leren.

Walvissen passen bij de eilander cultuur? Botten als hekkepaaltjes bijvoorbeeld. Bron van verhalen.

Icoon voor het verhaal van een gezond marien ecosysteem.

- **Intrinsieke betekenis**
- **Ecologische betekenis**
- **Educatieve betekenis**
- **Wetenschappelijke betekenis**



Whalefall Monterey bay California 2019 (bron: youtube)



Bron Waddenzeeschool

Bultrug Vlieland 2004

Ecologische betekenis boven en onder water

Tekening: Michael Rothman ©

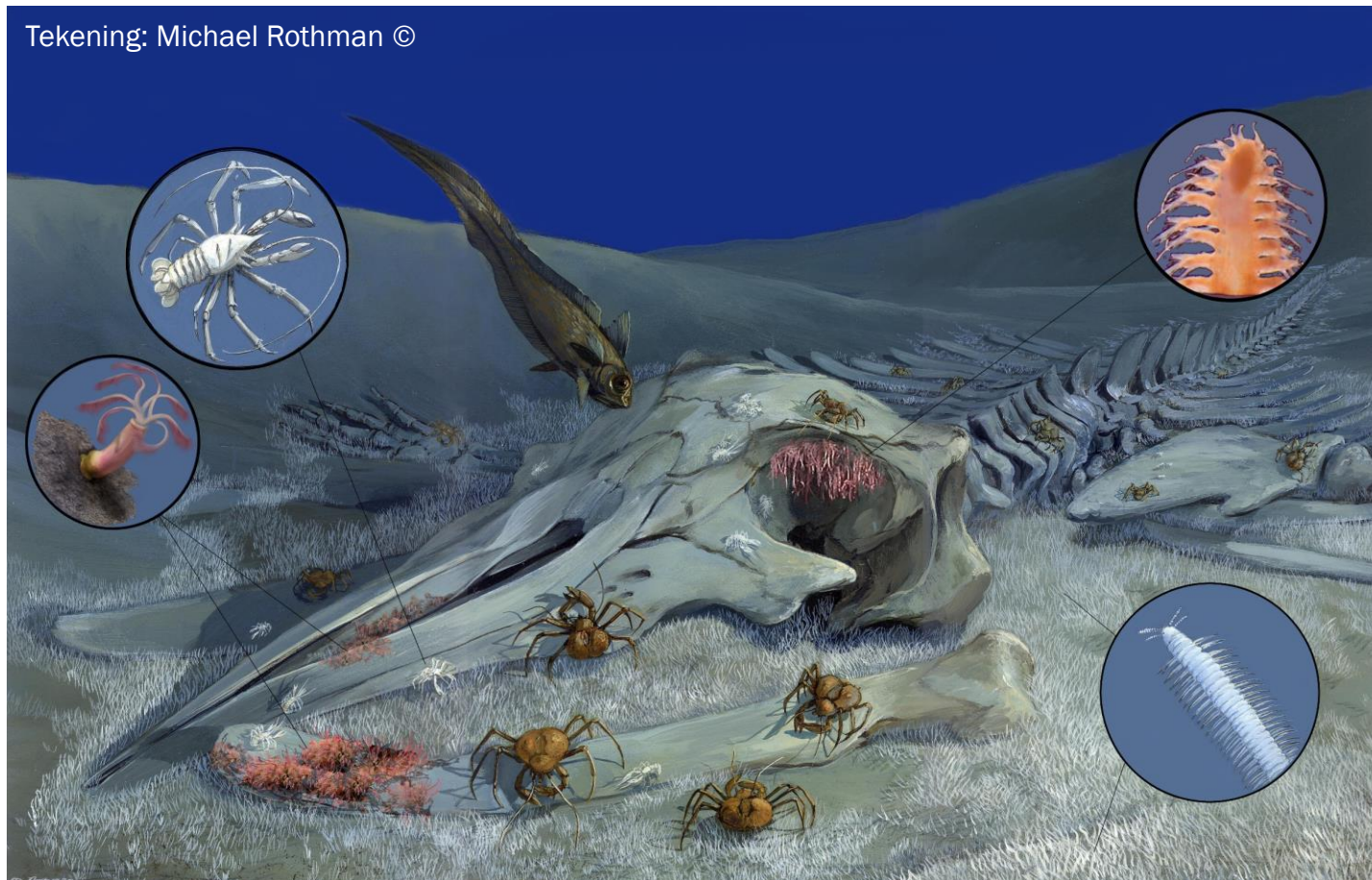
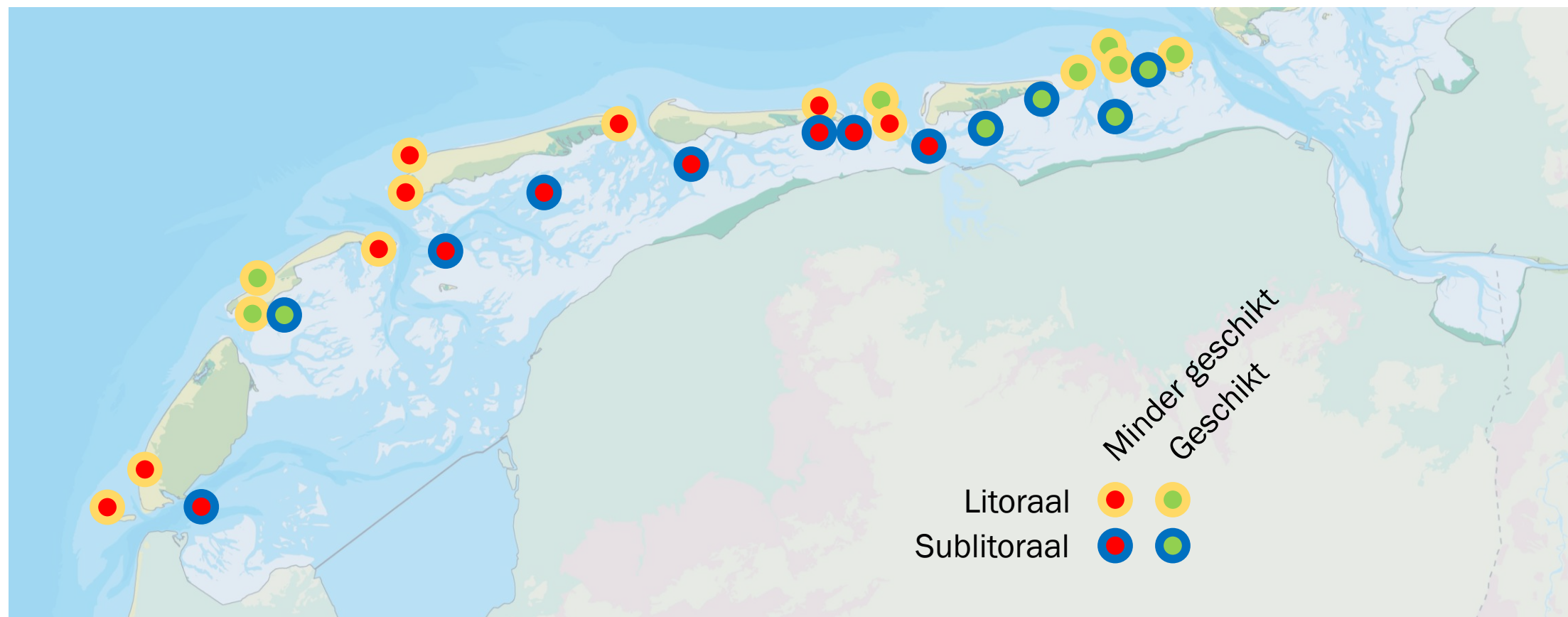
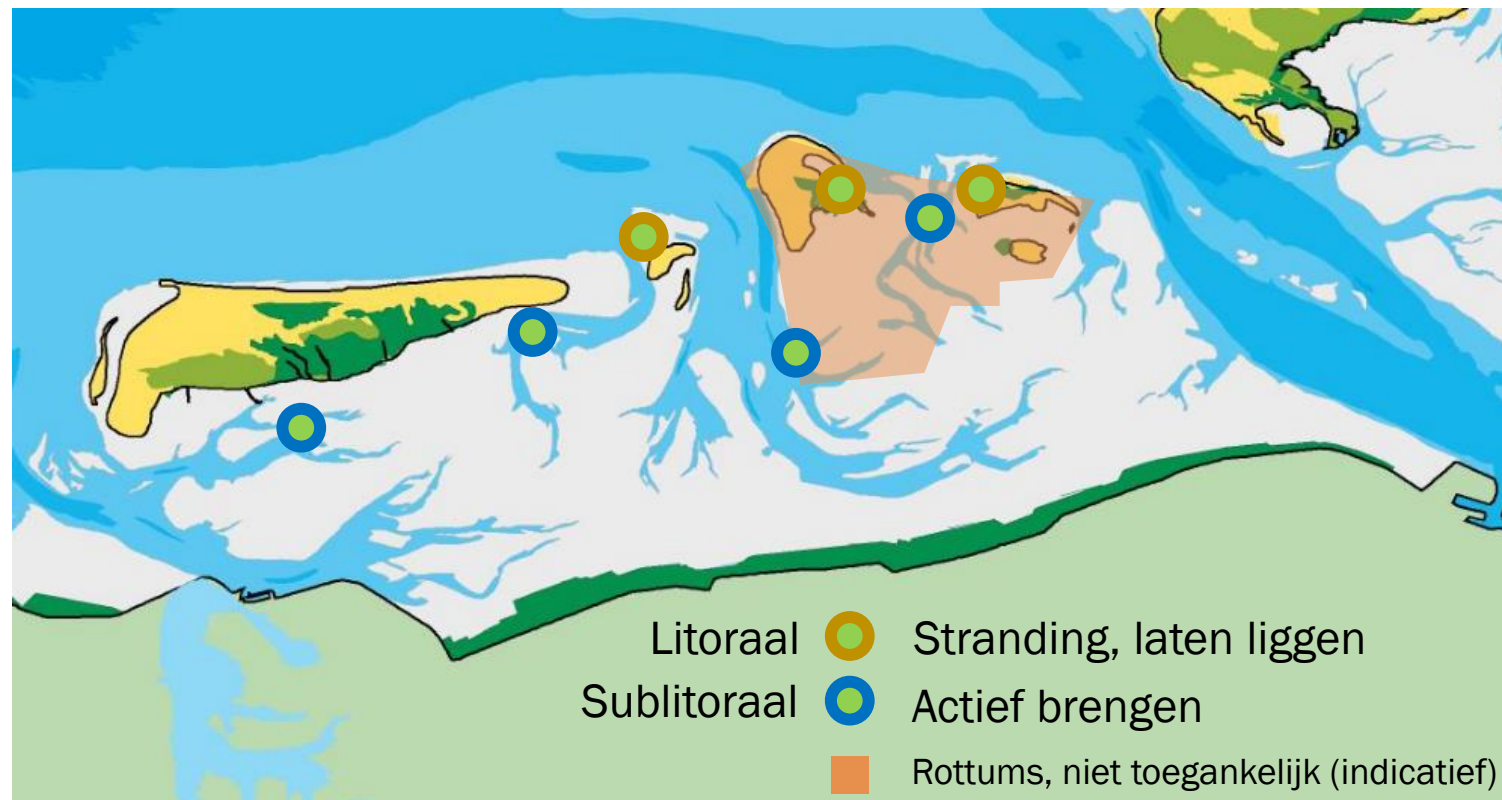


Foto Jens Heyken Juist

Beoordeelde plekken

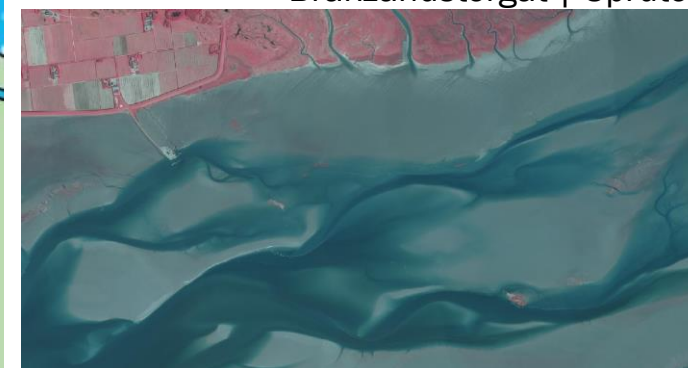


Geschikte plekken (indicatief)



Eilanderbalg (bij EB18)

Brakzandstergat | Sprutel

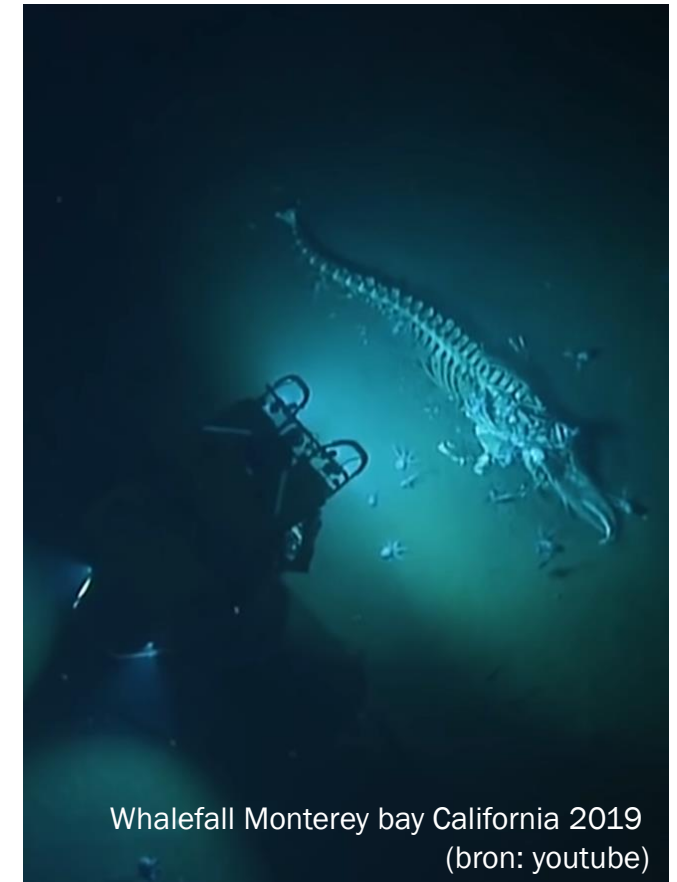


Uitwerkingen en besluitvorming

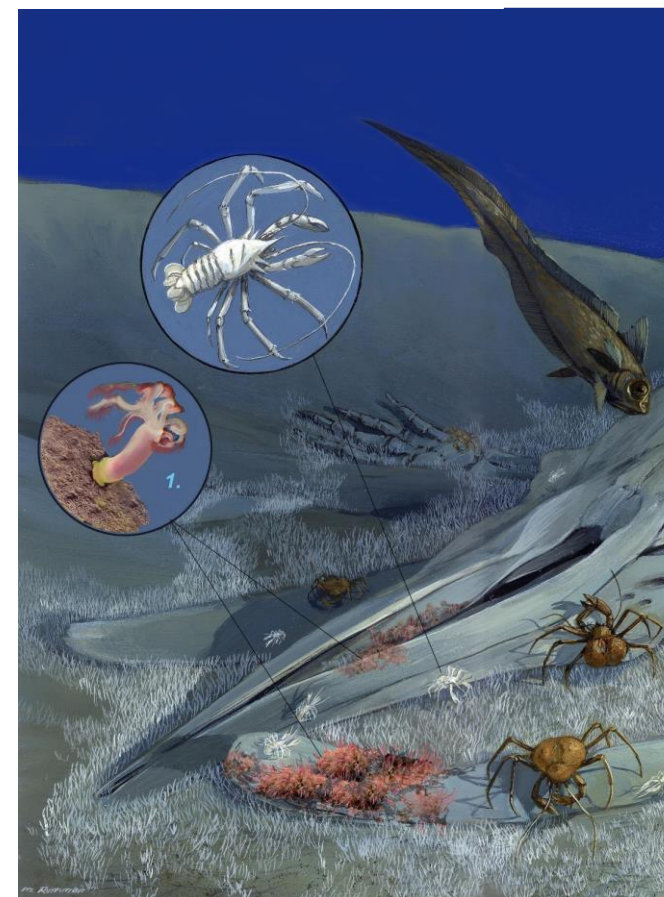
Maart 2020 – opdrachtgevers PRW groen licht uitwerking

- ✓ Communicatie
- ✓ Handelen spontane strandingen litoraal
- ✓ Locaties pilot sublitoraal concreter
 - ✓ Inclusief maatschappelijke aandachtspunten
- ✓ Hoe kadaver brengen en fixeren
- ✓ Onderzoek en monitoring
- ✓ Voorlichting en educatie
- ✓ Issue-management
- ✓ Warmhouden pilot (tot situatie zich aan dient)

Besluitvorming wel/niet pilot voorzien eerste kwartaal 2021



Marien substraat en levensgemeenschap



Dwergvinvis “Godfried” op Rottumerplaat, november 2020



In gesprek

Pilot Walviskadaver voor natuur en bewustwording

Michiel Firet
Geert Hoogerduijn