

WADDENGEBIED

gemeente
Ferwerderadiel

Terp fan de Takomst:



Verhaal van waddenkust: landschap, historie en wonen en werken

800 n Chr.: ontstaan
vorm van huidig
Waddengebied



5500 v Chr.:
Dekzand en veengebied

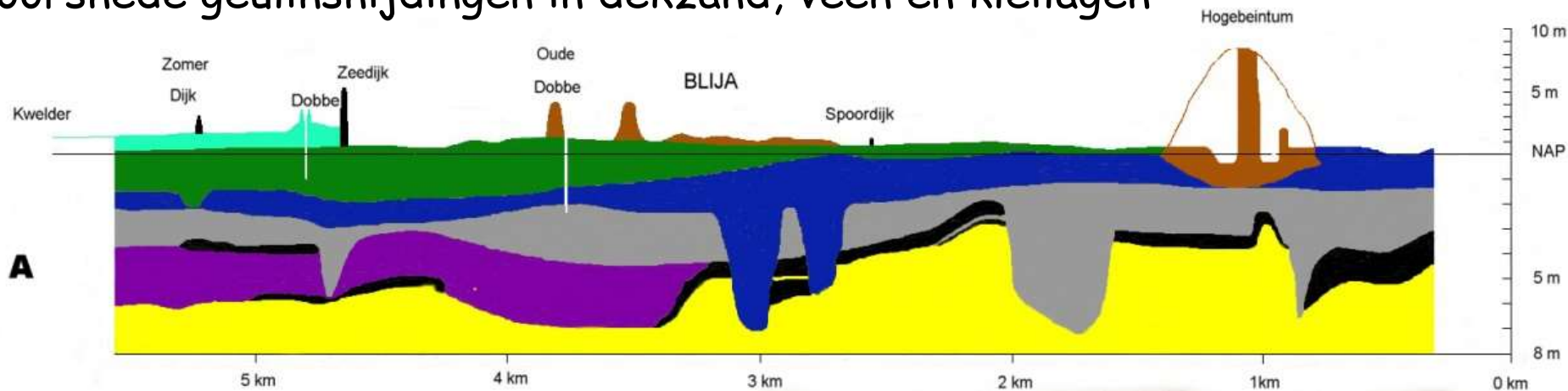


Nu:
vaste grens land/zee

Reconstructie van gebied met terpen, kwelderwallen en 'oude kwelder', 500 voor Christus



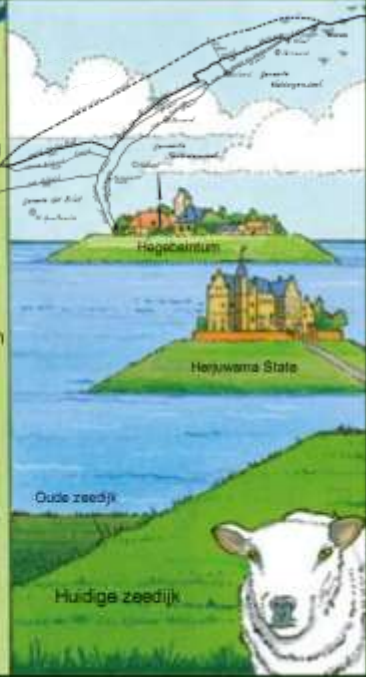
Doorsnede geulinsnijdingen in dekzand, veen en kleilagen



Recente hoogtekkaart met het buitendijks gebied als *Waddenzee* (bruin)

Kwelderwal met terpen

Hoogteprofiel buitendijks



Na periode van terpen en bedijkingen



Laag gelegen 'oude kwelder'/veengebieden

NOARDEAST-FRYSLÂN

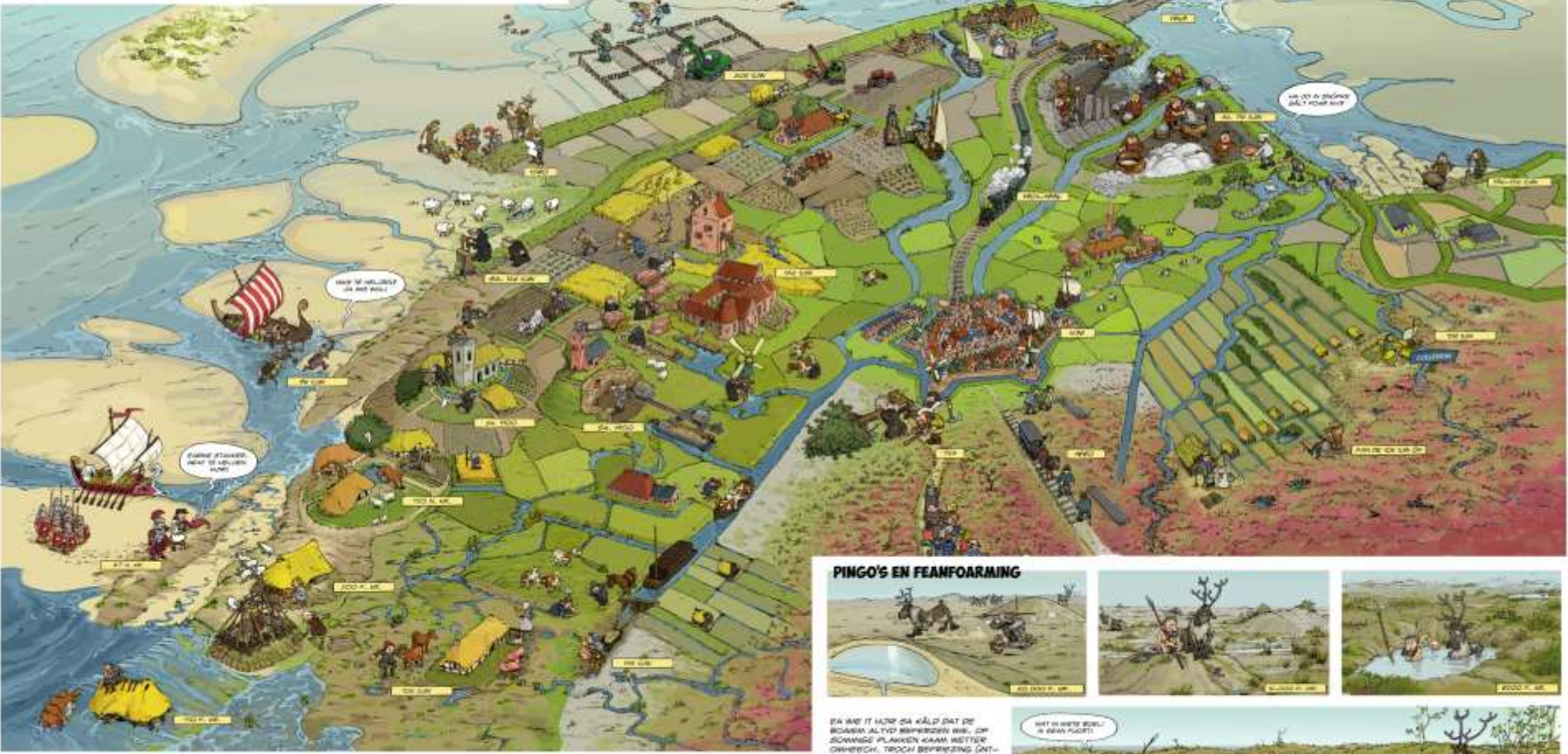
IT FERHAAL FAN ÛS LÂNSKIP

150.000 F. VR.

30.000 F. VR.

IT WERD WAT
BY WAT NE ZINDELÛ.

150.000 JIER FERSYNE IT WAS JA KÛLD ... NOARDEAST-FRYSLÂN LÛN DROEF (DAROMCH GRUTTE REKOPPEN (GLÛTSBERG). DORT IT AS TEGE, GRUTTENEN DER DOURNE SLANKE EN BREDE WOODDOSTREAMEN. 30.000 JIER FERSYNE OP IT NOC WAS IT HÛR TÛSE JÛLD, DE BOAREN WAS BEHEERDEN, DER WAS GUTN BÛN- WÛN VOR NÛR INGELÛN RINDEL DER BÛNDEN AMPER PLANTEN. DE WÛN SCHONE KOM IN METEERE DINE LÛNCH SÛN DER SAMAT HÛL NEDERLÛN. IT LÛNCH LÛE IN TÛGE KÛLDE WÛSTÛN.



PINGO'S EN FEANFOARMING



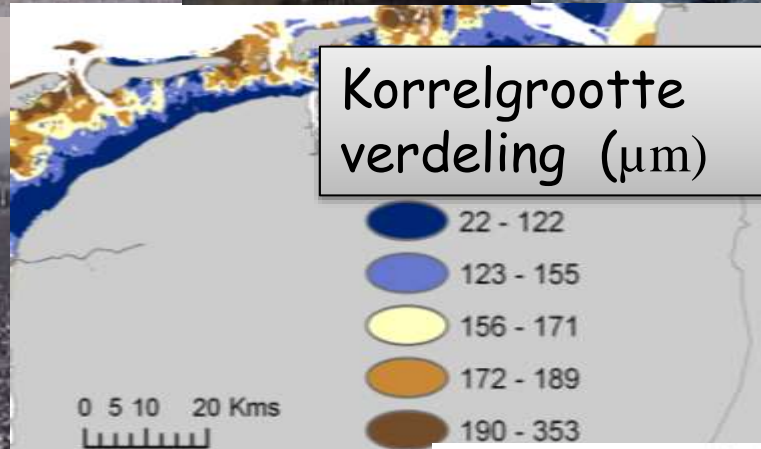
ÛN WÛT IT HÛR DE KÛLD DAT DE BOAREN ALTYD BEHEERDEN BÛL, OP SOMWIDE PLAKEN KAAM MÛTER GRÛNDECH, TROCH BEHEERDING (ANT- STÛNEN DER KÛLDESLÛL (PÛNCH)). IT KLÛMAAT WÛRD WÛRMER, IT IS TÛRE EN DE HÛLVE, BÛNKE WÛNDE. WAT DER DERBÛLLE WÛN IN PÛNCH- RÛNE, IT WÛRD HÛLTYD WÛTER EN DÛRTROCH (ÛNTEDE DER PÛN, ELKENEN DE FLÛCHT).



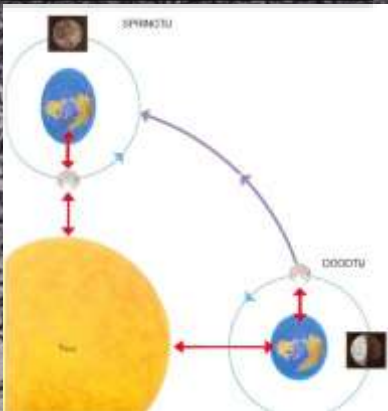
OP DE GRÛN FAN DE BÛE EN IT RÛSTELÛN GRÛTSTE NOARDEAST-FRYSLÂN. IT LÛNCHOP BEACH DER NET ALTYD DE ÛT LÛNCH NO, ZINNE LÛNCH GRÛTSBERG, HÛLDEIT WÛSTÛNEN, GRÛTTE BOAREN EN WÛNDEBÛNEN... IT WAS DER ALLÛNÛNEN. DE BÛE HÛE IN RÛLD VÛNLOED EN KRÛNEN DÛP IT LÛN WÛ. NOCH PRESEN AS DÛRT DOKÛN NO LÛT. DÛRT WÛNDEN HAR HÛR NEI WÛNEN SÛTEN, FERDARE IT GEBÛT, DE TÛNENEN LÛT DE RÛNOM DAN FERHALEN BÛEN ... DE FERHALEN FAN IT LÛNCHOP.

Eb en vloed zorgt voor de aanvoer van sediment, wat bezinkt in kalm water langs de kust

Eb en vloed - Land en zee



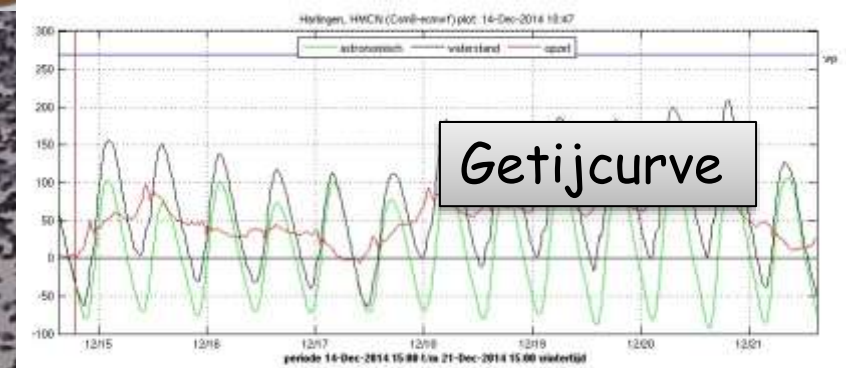
Maan en zon



Wind en water



Getijcurve



Resultaat boerenmethode 1935,
stippellijn is eigendomsgrens
boeren / Rijk



Aanleg zomerdijken



- 1 Geul
- 2 Slik, niet gelaagd door rijk bodemleven
- 3 IJle pioniersbegroeiing
- 4 Priel
- 5 Gesloten begroeiing, gelaagde bodem door opslibbing
- 6 Geul of Kreek (buiten Fryslân)
- 7 Zomerdijk
- 8 Zomerpolder

Opbouw natuurlijke kwelder



Polder aangewonnen met boeren methode

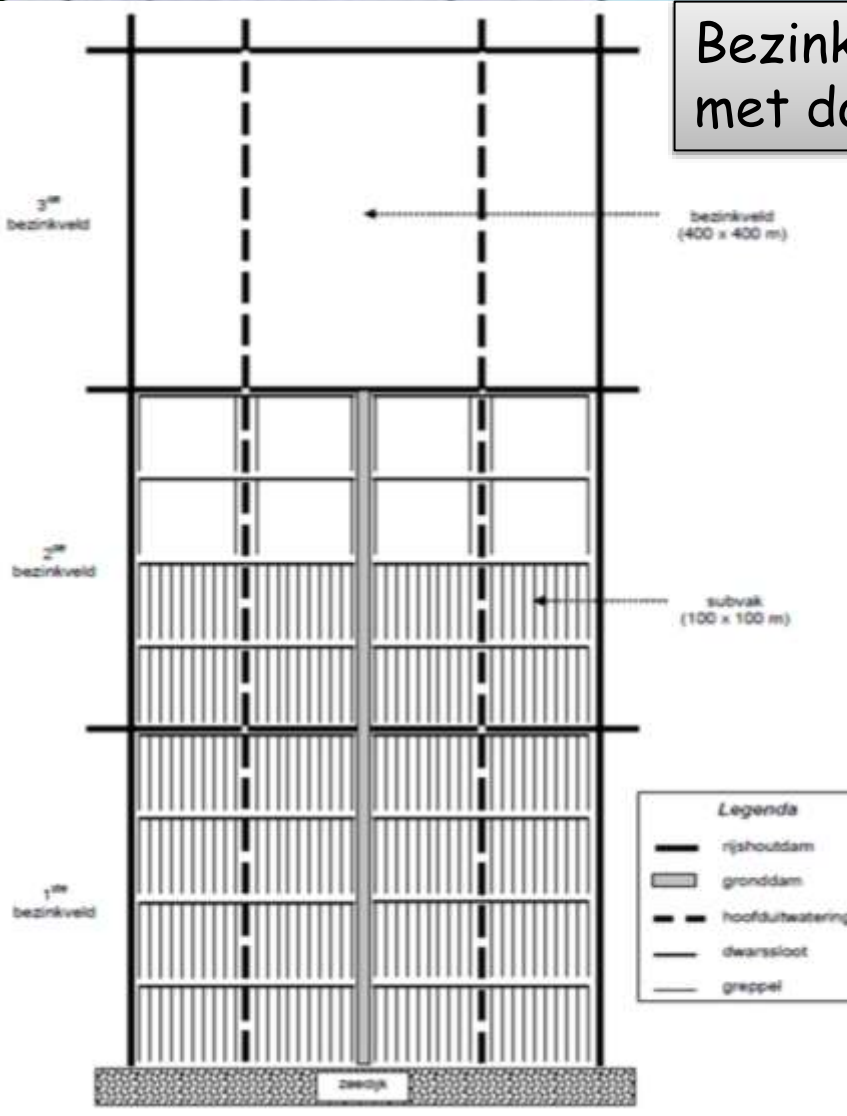


Kwelderkliffen, situatie 1850,
zichtbaar als huidige Keegen



Oude boerenmethode,
greppels en akkers in
slootprofiel zichtbaar

Bezinkvelden Sleeswijk Holsteinmethode met doel een vruchtbare kleilaag te winnen



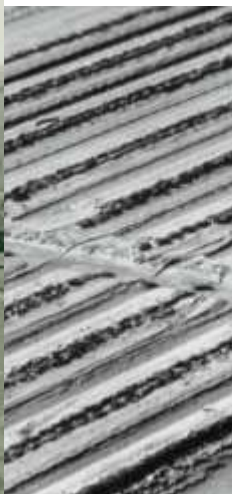
'Rijks' werkverschaffing in crisisjaren, werken met laag water in weer en wind



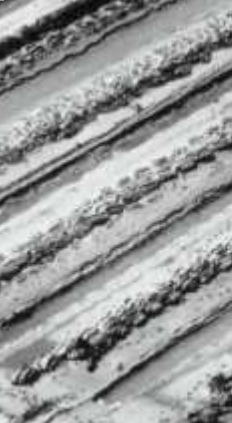
Aanleg en onderhoud dammen met rijshout, langs kust Friesland en Groningen



Graafwerk: 10 greppels per vak met dwarsgreppel en uitwatering naar zee



Handwerk 6-8 uur per tij



Opwerpen akkers



Aangooien dammen

Aanvoer materialen via zee



Palen aanbrengen en vullen met takken



Laden van pramen



Transport



Mechanisatie damonderhoud jaren '50 tot heden

Dammen verhogen, gevolg zeespiegel stijging



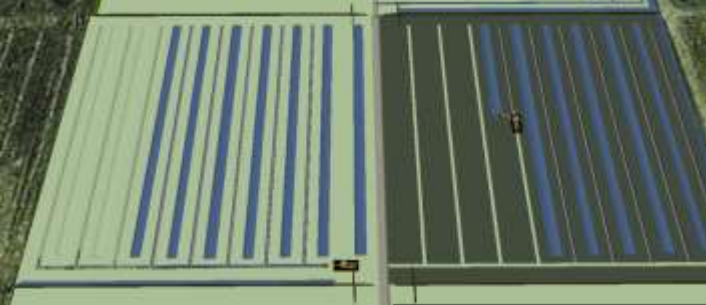
Vullen met takkenbossen



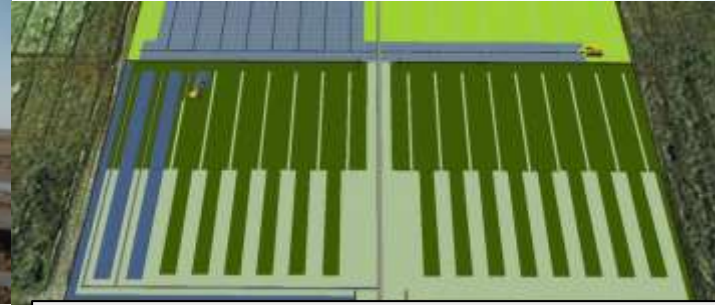
Nieuwe tussendammen.

Aanaarden dammen





Greppelpatroon



Rupskranen op meer begroeide delen



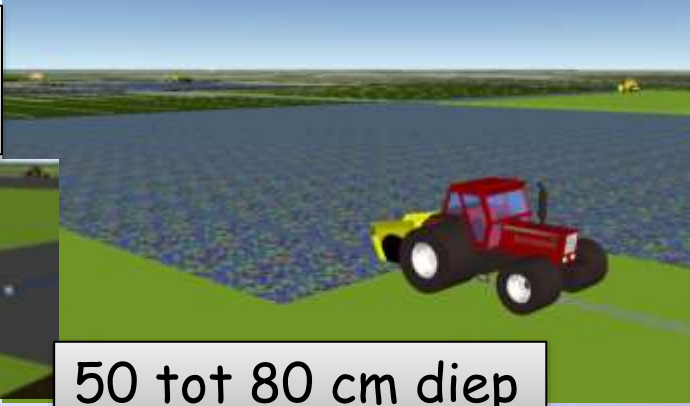
Machinaal graafwerk jaren '50 tot 1990



Drijvende graafponton voortbewogen met kabels en ankers op slikvelden



Greppelfrezen op hoge kwelder



Rups- en wieltrekker



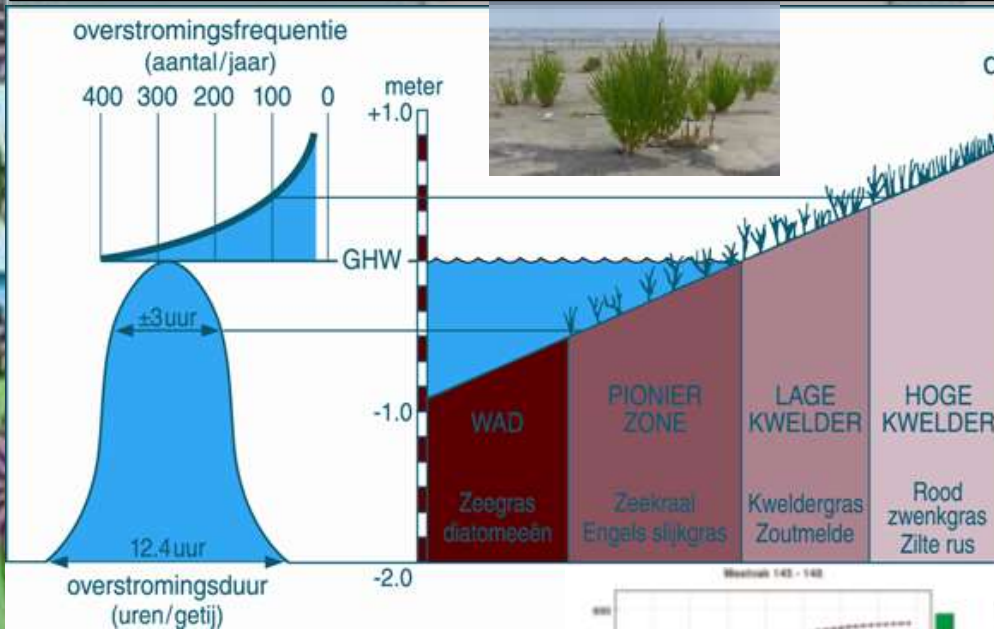
50 tot 80 cm diep

Voor ontwatering en egalisatie akkers op hoge kwelder



Grondwerk-
Bestek RWS

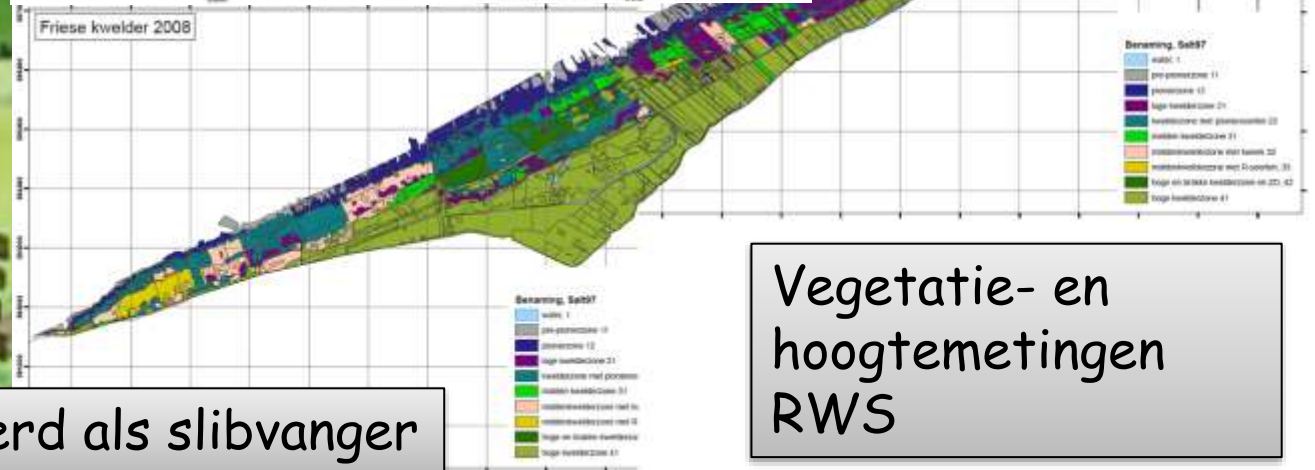
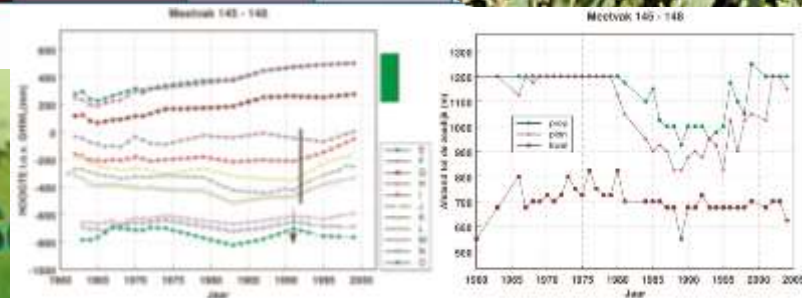
De hoogteligging bepaalt het type begroeiing buitendijks



Begrazing als middel om successie te remmen



Engels slijkgras ingevoerd als slibvanger



Vegetatie- en hoogtemetingen RWS



gebiedsindrukken...



VOGELBROEDTERREIN
VERBODEN TOEGANG

VAN 1 APRIL TOT 15 JUNI

ART461 W.v.S.





Jaar 1762

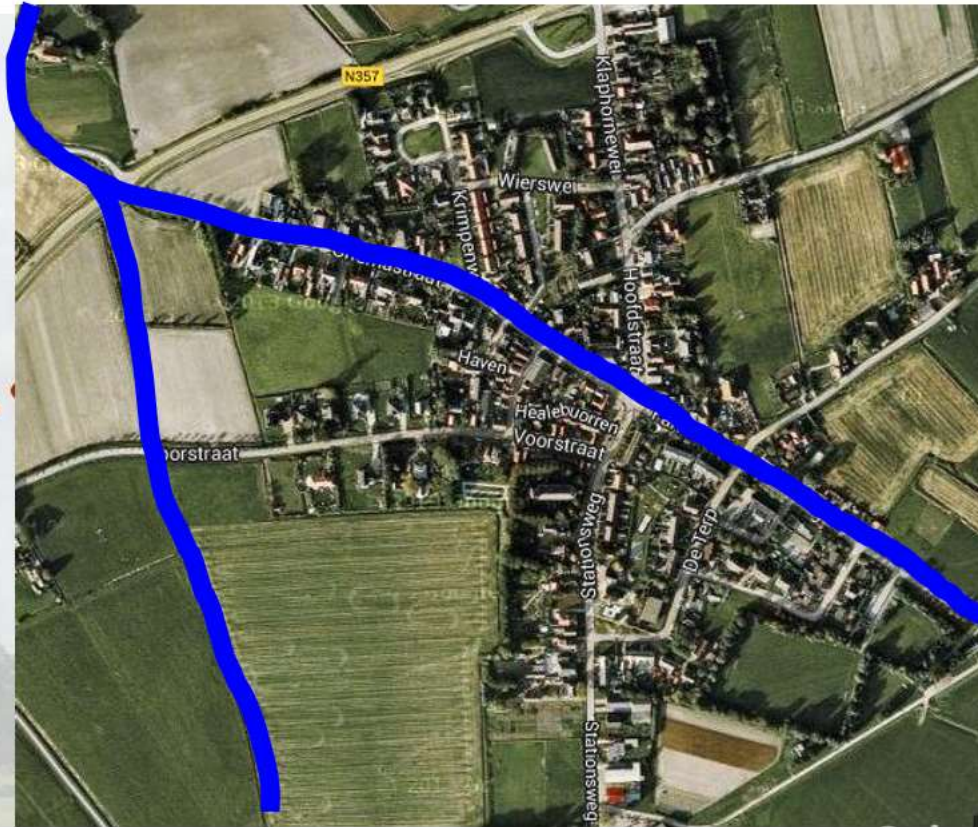


Waddengebied in 1810



Uitwerking dorpsvisie Blije 2011:

Unemastraat en Farrewei en de kavelstoot ten noorden en zuiden van de Voorstraat.

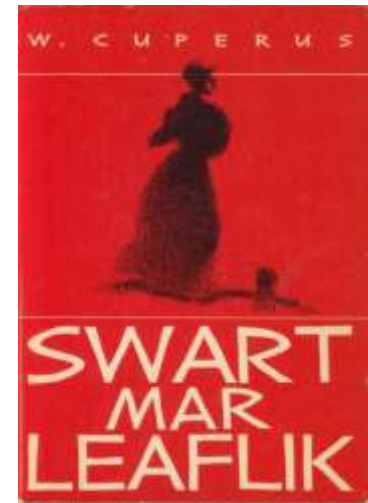
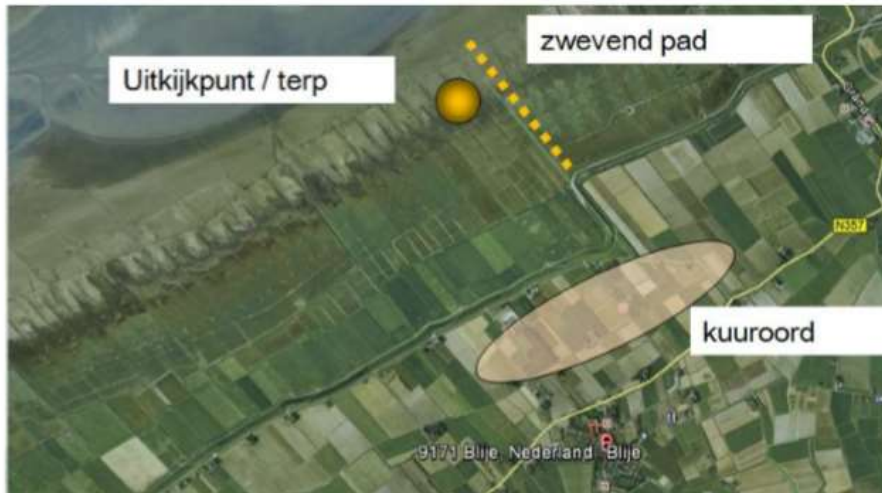


Vervolgacties

- Uitdragen slogan Blije, doarp yn ' t slyk (website, promotie, etc).
- Uitwerken ideeën met betrekking tot Slykfood: workshops in café organiseren
- Versterken, verbeteren fiets- en wandelroutes
- Oude Blijer verhalen verzamelen in boekje, aanvullen met fotomateriaal. Kan op website staan of worden verkocht in dorpscafé.
- Stimuleren en combineren van kleinschalige particuliere initiatieven in het dorp (inspiratie: arrangementen, bed & breakfast, waddengoud, kleinschalige verkoop lokale producten etc),
- Uitvoeren / aanhaken bij projecten die in het Provinciaal Toeristisch Programma Friese Wadden voor Blije zijn opgenomen: o.a. zwevend pad, fietsroutes, kuuroord.



Leuk idee voor in het café: workshops met Slykfood: zeekraal , zeewier

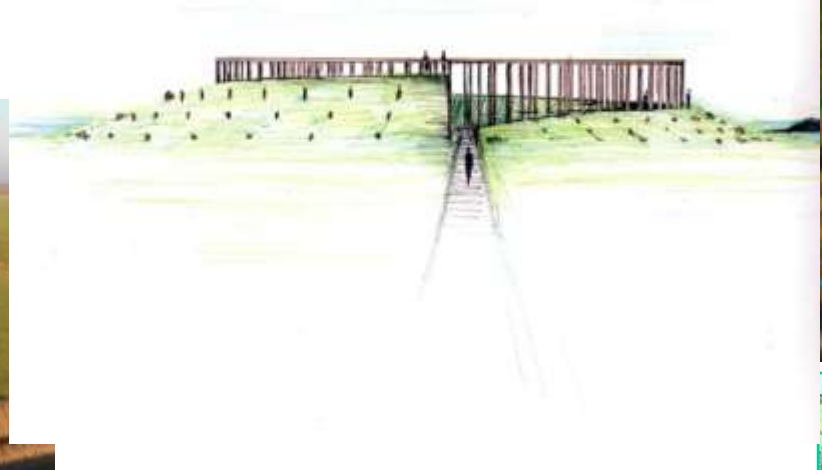
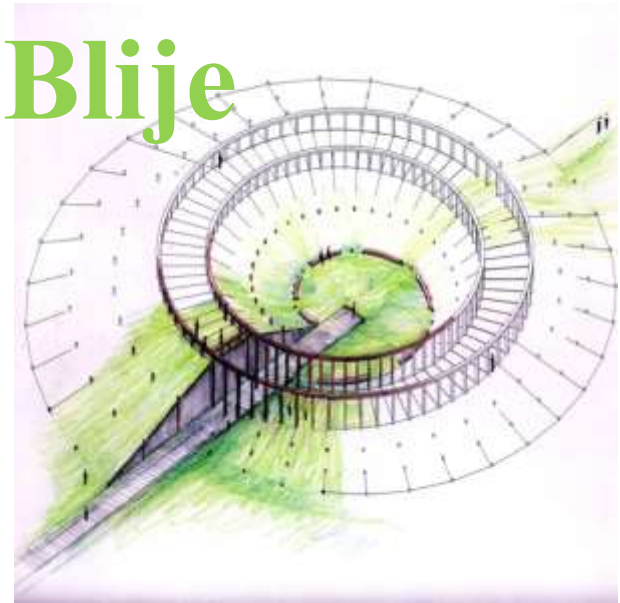


De Terp fan de Takomst



Terp fan 'e Takomst, Blije

- Sinds 2016 met Joop voorbereidingen en keuze ontwerp. Observatorium uit Rotterdam
- November 2018 Sense of place evenementen: We wolle ús klaai werom en Leven onder aan de dijk.
- Route Van terp naar terp in 2018 gerealiseerd. Door dorp met SoP en IFG.
- Uitvoering bouw van terp en pad start najaar 2021.
- Opening 2022



Noordoost aan het Wad



Wat doet de zee er mee?

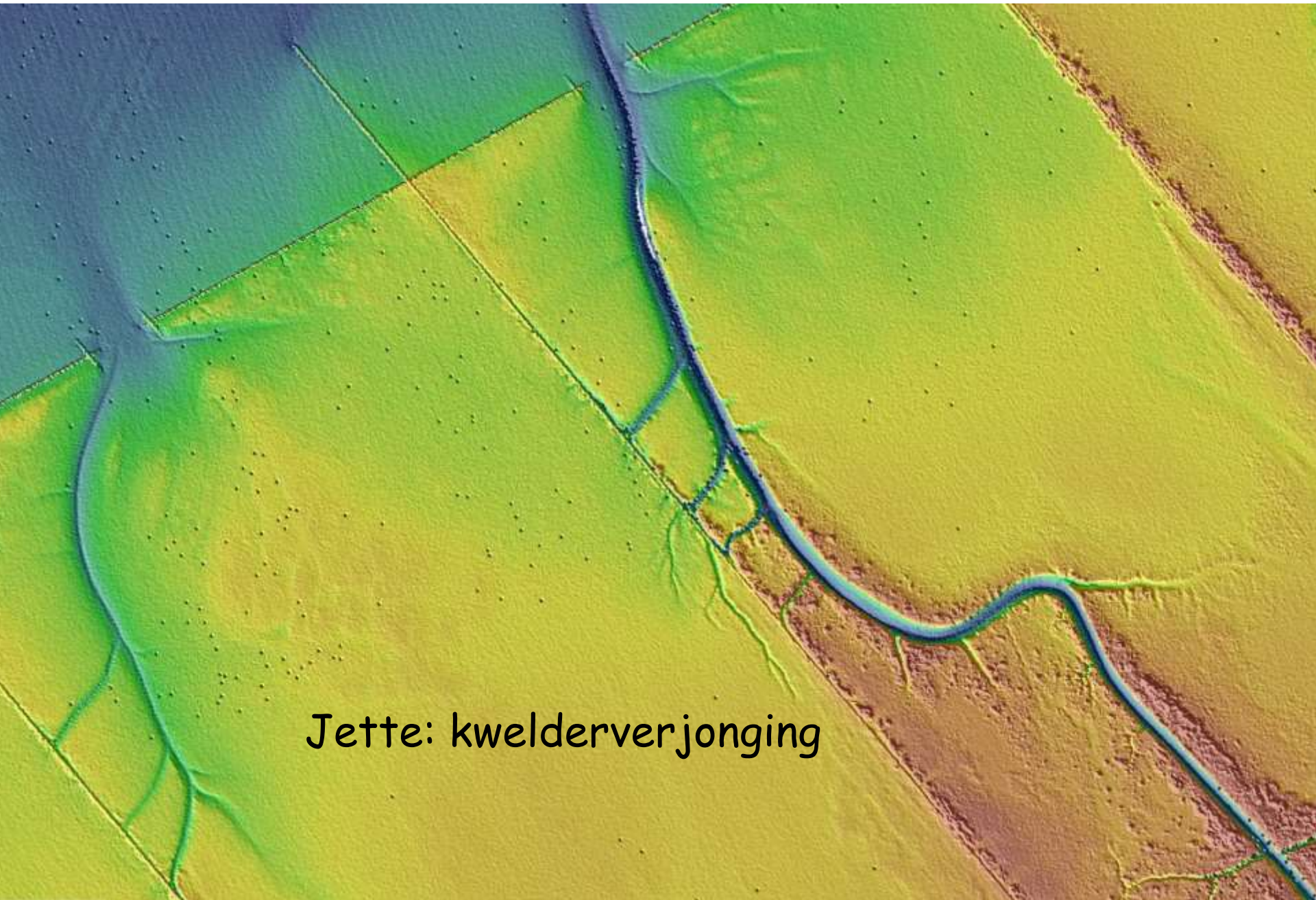
Slenk in de jaren 80 (RWS periode)

Van waddenzand tot waddenland:

<https://www.youtube.com/watch?v=ysT4Uz93-a4&feature=youtu.be>



NFB door mens en natuur gemaakt



Jette: kwelderverjonging