



Rijksdienst voor Ondernemend
Nederland



Rijkswaterstaat
Ministerie van Infrastructuur en Waterstaat



Programmatische aanpak grote wateren

werken aan een levende delta

13 juni 2022

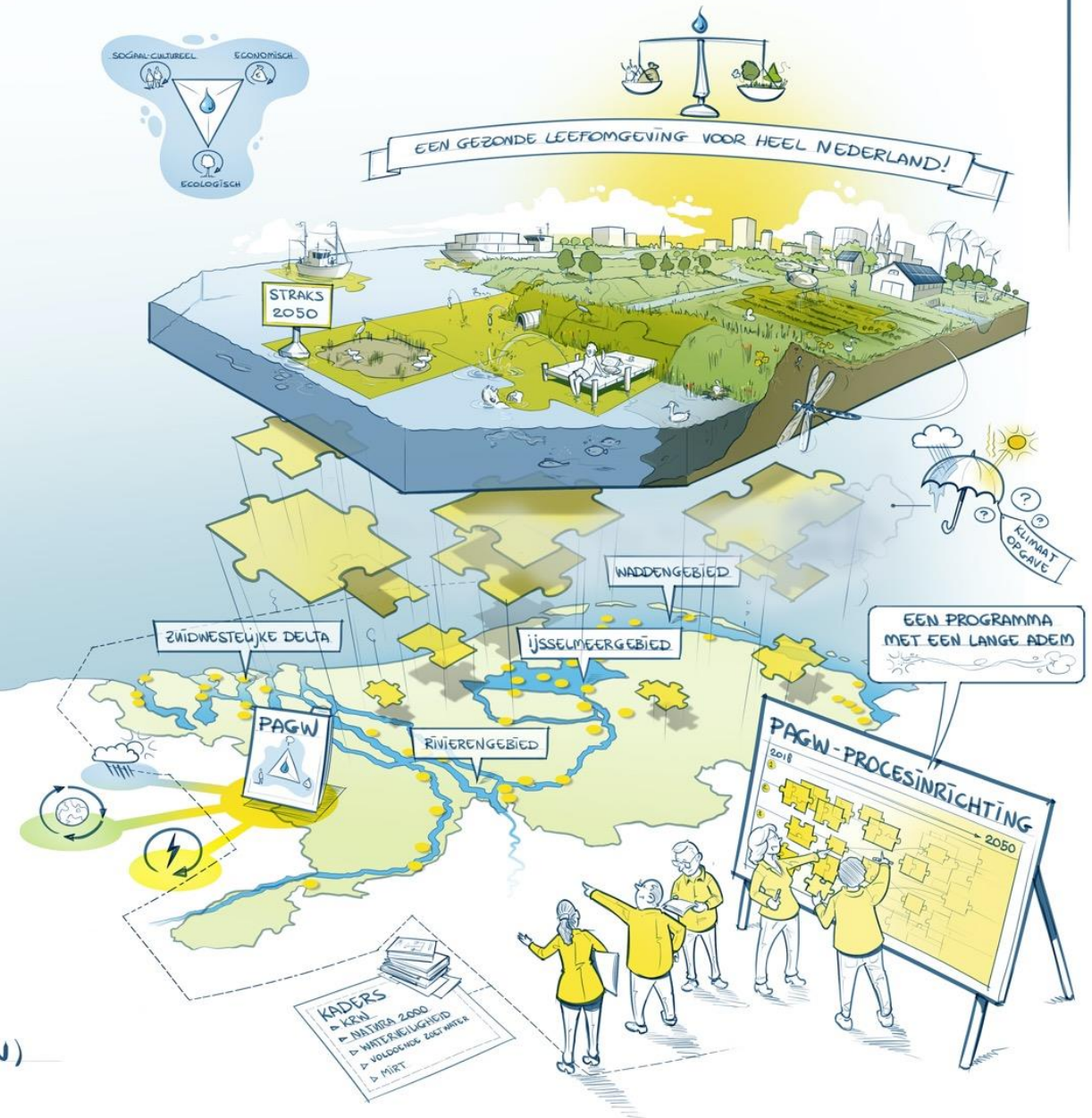
Anna de Kluijver - RVO

Meer info: www.pagw.nl



TOEKOMSTBESTENDIGE GROTE WATEREN

- > Doelen:
 - Robuuste Natuur, **klimaatbestendig**
 - Voldoen aan wettelijke eisen (N2000/KRW)
- > In opdracht van IenW en LNV
- > Uitvoering RVO, SBB en RWS samen met de regio
- > Looptijd 2018-2050
- > 1^e en 2^e tranche in voorbereiding / uitvoering
 - Budget ca 350 mln.
 - Oa Getij Grevelingen, Eemszijlen, dijkverbetering Waddenkust, zandsuppletie Oosterschelde
- > Besluit 3^e tranche einde 2022: ca 350 mln.
 - Oa preverkenning Biesbosch-Rijnmaasmonding



PROGRAMMATISCHE AANPAK GROTE WATEREN (PAGW)

PAGW

16-6-2022



Noodzaak PAGW



Dijken, dammen en waterstaatswerken hebben ons land veilig gemaakt, maar dat heeft wel een keerzijde



Afsluitdijk 1932



Haringvlietdam 1970

Natuurlijke
dynamiek water en
sediment is
verstoort

Harde land-water
overgangen

Ontbreken van
essentiële
leefgebieden van
voldoende kwaliteit

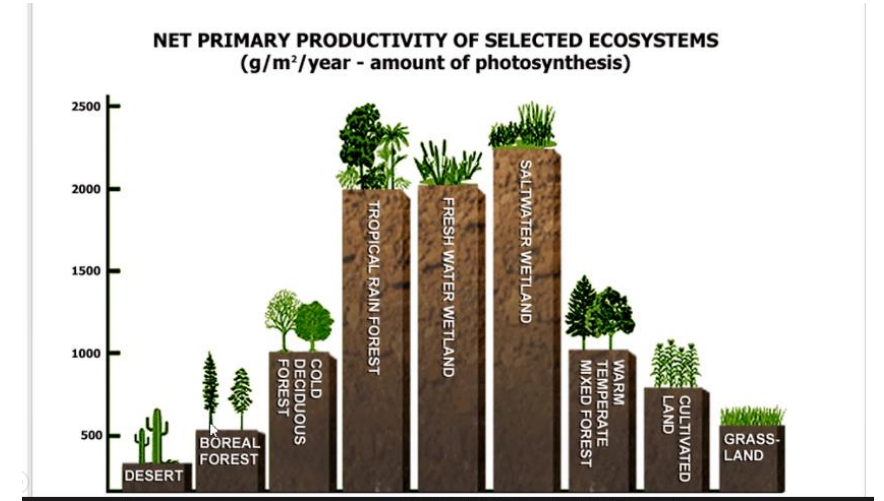
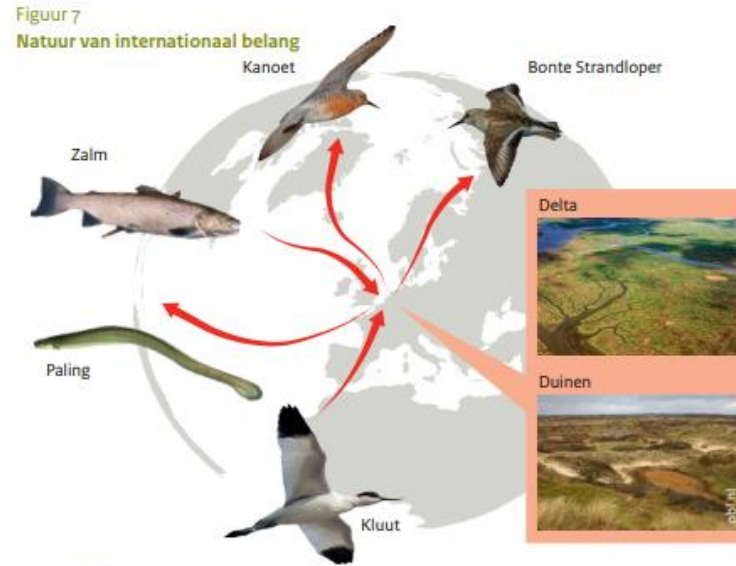
Ontbreken van
voldoende
verbindingen
tussen
leefgebieden

Eenzijdig en
kwetsbaar
voedselweb

N2000 en KRW
doelen staan
onderdruk



En dat terwijl onze delta



© Amigos de Bolsa Chica

Kruispunt is voor vogels en vis

Hoge productiviteit kent door overgangen en gradienten

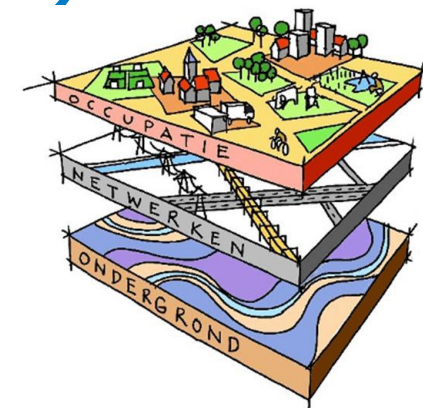
Ons welvaart geeft



PAGW streeft naar systeemherstel (2050)

Daarbij staan 3 opgaven centraal:




- A. waar mogelijk de natuurlijke dynamiek herstellen,
- B. de grote wateren (weer) met elkaar en het achterland verbinden
- C. ontbrekende – en eerder verloren - leefgebieden ontwikkelen.

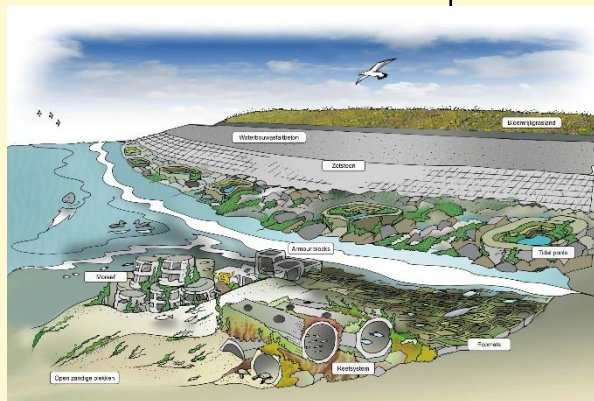


Dit alles graag klimaatrobust en met aandacht voor gebruik



Maatregelen Waddengebied

Herstel en aanleg leefgebied 	Natuurlijke verbindingen 	Natuurlijke dynamiek 
<ul style="list-style-type: none"> • Intergetijdengebied: behoud van slikken en schorren van voldoende kwaliteit (o.a. droogvalduur) en ontwikkeling nieuw intergetijdengebied • Herstel Onderwaternatuur: (met o.a. schelpdierbanken en zeegras) • Verzachten randen van het wad 	<ul style="list-style-type: none"> • Grootschalige verbindingen (Lauwersmeer, Amstelmeer, etc.) • Herstel vismigratieroutes met ook aandacht voor spuuregime/lokstromen 	<ul style="list-style-type: none"> • Ruimte voor slibsedimentatie (vergroten komberging) • Goede balans van alle ontwikkelstadia kwelders





(Mogelijke) maatregelen ZW Delta

Zuidwestelijke Delta	<ul style="list-style-type: none">- Intergetijdengebied- Sedimentbeheer	<ul style="list-style-type: none">- Zeearmen, rivier, achteroevers,- Vispassages- Doorlaten	<ul style="list-style-type: none">- Toelaten getijdedynamiek- Zoet-zout, sediment, voedingsstoffen
-----------------------------	--	---	---



Zandsuppletie
Roggenplaat

Getij Grevelingen





Klimaatbestendige Wadden: dynamisch en divers

- Korte termijn : temperatuurstijging
- Langere termijn : zeespiegelstijging

- Verzachten van harde overgangen
- Vergroten van areaal aan mossel- en oesterbanken natuurwaarden
- Vismigratie tussen Waddenzee en IJsselmeer, Eems vergroten
- Vergroten van de komberging van de Waddenzee

- Ruimte voor natuurlijke processen vergroot klimaatrobuustheid

Samenhang met zoetwaterbeheer, waterveiligheid, verzilting, landgebruik, voedsel en gebruik!



Raakvlakken andere programma's

- > KRW en N2000 -> PAGW neemt aanvullend op Natura 2000 en KRW tot 2050 extra maatregelen om op langere termijn ook te zorgen voor schone en gezonde grote wateren.
- > HWBP -> Renovatie en versterking van waterkeringen biedt kansen voor het realiseren van PAGW doelen
- > Programma Natuur -> Maatregelen PAGW kunnen ook bijdrage aan verminderen van stikstof
- > Nationaal Programma Landelijk gebied.

Natuur als bondgenoot



- Water bergen "ruimte voor de rivier"
- Natuurlijke opslibbing en verhoging kwelders/veen (zoals "verdronken land van Saefthinghe")
- CO₂ opslag





Proces 3 tranch PAGW



Kaders voor 3^e tranche vastgesteld door Ministers. Tweede Kamer en partijen in de regio geïnformeerd over kaders (maart 2022)



Overleg met regionale partners over invulling 3^e tranche via bestaande gremia.



Bij voorkeur per gebied/provincie een gecoördineerde reactie.



Voorstellen vanuit regio tot 1 september 2022 welkom



Na zomer 2022 maakt Rijk voorstel voor de Ministers voor 3^e tranche o.b.v o.a. resultaten gebiedsproces



Eind 2022 besluitvorming 3^e tranche



Mogelijke ideeën 3^e tranch

Wadden

- > Preverkenning Lauwersmeer-Wadden
- > Boschplaat Terschelling

ZW Delta

- > Preverkenning Biesbosch-Rijnmaasmonding
- > Extra budget voor lopende projecten

- > Aanvullende ideeën kunnen ingebracht worden bij gebiedscoördinatoren I&W en LNV

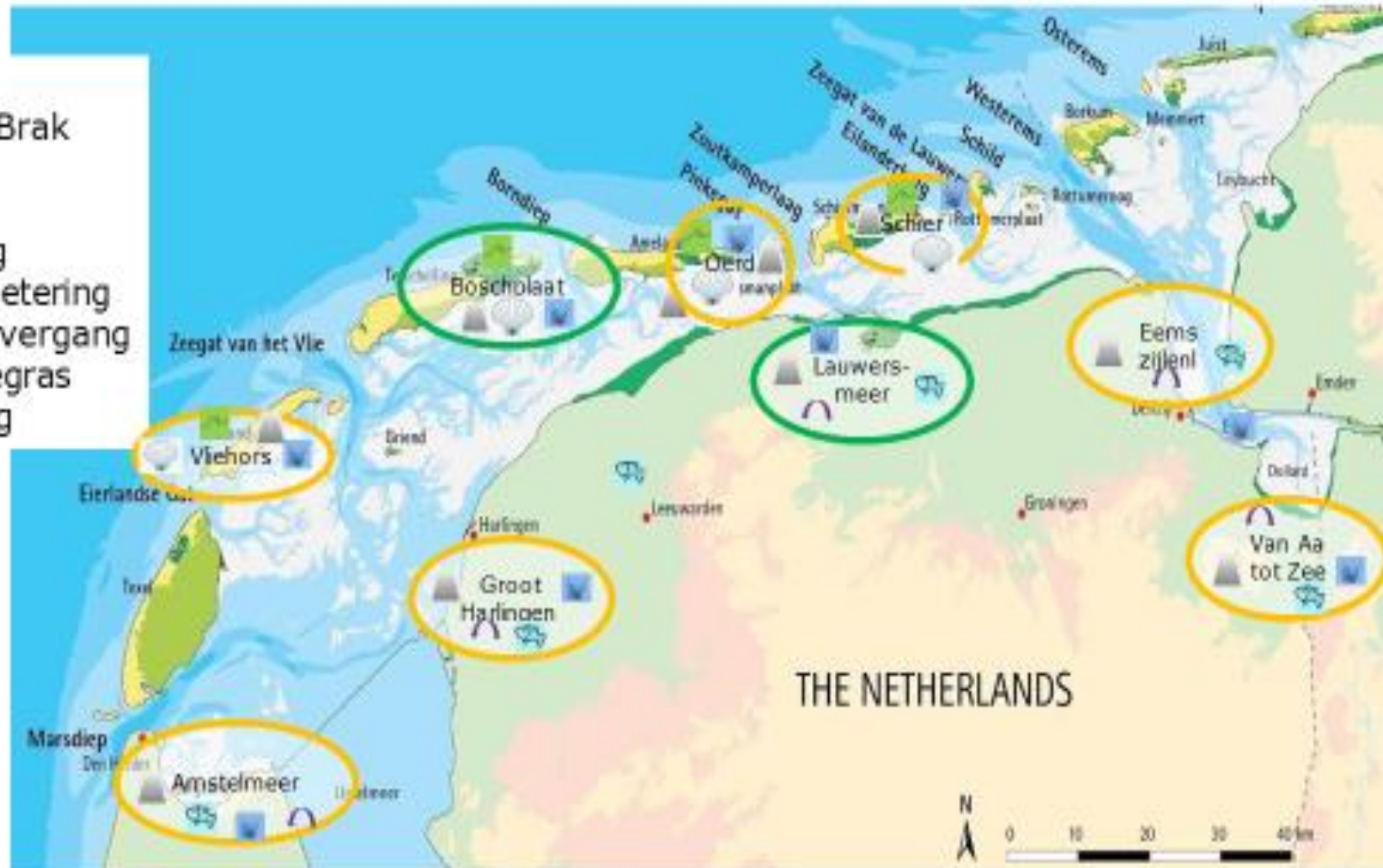
- *Bert Doze I&W en Bram Streefland LNV voor Wadden*
- *Peter van Zundert I&W en Jip Peijpe LNV voor ZW Delta*

PAGW Grote Overgangen:



"Best uit de Test"

- = Vispassage
- = Binnendijks Brak
- = Verstuiving
- = Washover
- = Ontpoldering
- = Kwelderverbetering
- = Estuariene overgang
- = Rifbouw/Zeegras
- = Veenvorming





Rijksdienst voor Ondernemend
Nederland



Rijkswaterstaat
Ministerie van Infrastructuur en Waterstaat



staatsbosbeheer



VRAGEN?